

Fondazione IDIS – Città della Scienza
Via Coroglio 57 – 80124 - Napoli.

Quadro
Ed.D - QE DEP L 350.2
Sezione
Normale

Tensione di esercizio
380/220

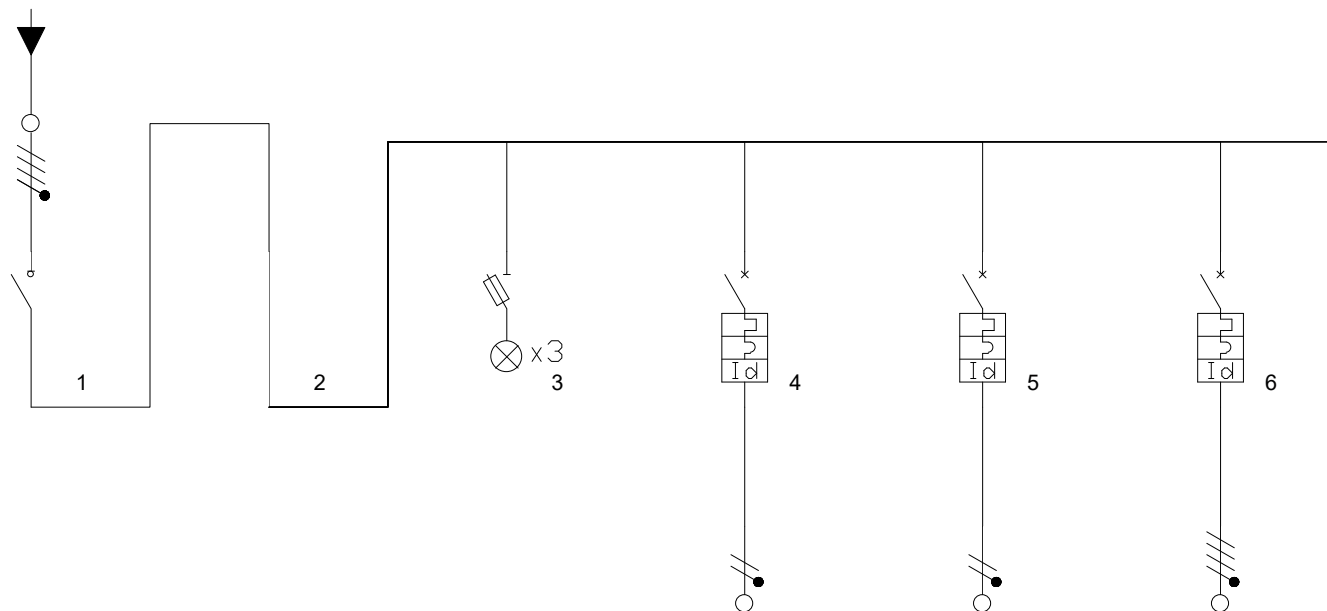
Distribuzione
TN

NOTE

Il presente è da ritenersi puramente indicativo della tipologia dei componenti presenti in ciascun quadro rilevato. Si rendono necessari ulteriori indagini per il rilascio della versione definitiva dello schema unifilare.

Data Rilievo Settembre 2019
Data Rilascio 16/08/2021

Pagina: 1/2



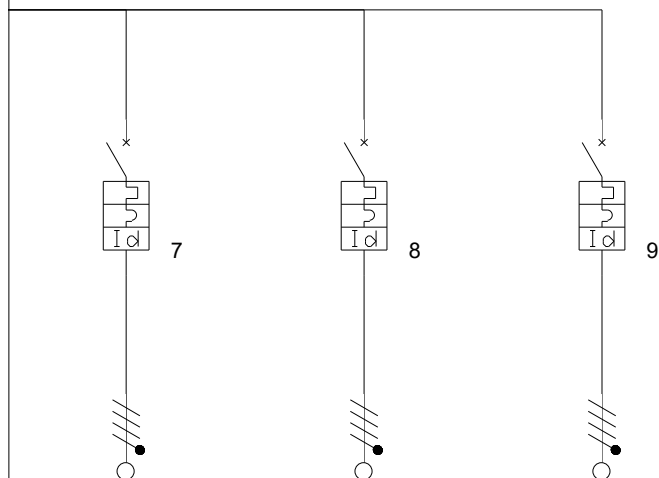
Descrizione	Generale	MORSETTIERA 125A	SPIE PRESENZA RETE	ILLUM-1	PRESE-N2	CANCELLO-N3
Potere di interruzione (kA)	0	0	0	6	6	6
I diff. (A) / Rit.diff. (s)				0,03(A)/0(s)	0,03(A)/0(s)	0,03(A)/0(s)
Poli	Tetrapolare			Bipolare	Bipolare	Tetrapolare
Corrente regolata di neutro I _r (A)	1 x I _n = 40,00	1 x I _n = 0,00	1 x I _n = 0,00	1 x I _n = 6,00	1 x I _n = 16,00	1 x I _n = 16,00
Protezione neutro	100	0	0	100	100	100
Intervento magnetico di neutro (A)	,0	,0	,0	54,0	144,0	144,0
Intervento magnetico di fase (A)	,0	,0	,0	54,0	144,0	144,0
Note	MULTI 9 40A cod.15019 + MULTI9 NO/NF cod. 15096		n.3 STI 10,3 X 38 cod. 15658 + n.3spie cod. 18320	C60N 6A cod.24267 + VIGI 60 DIFFER.	C60N 16A cod.24270 + VIGI 60 DIFFER.	C60N 16A cod.24270 + VIGI 60 DIFFER.

Fondazione IDIS –Città della Scienza
Via Coroglio 57 – 80124 - Napoli.

Quadro
Ed.D - QE DEP L 350.2
Sezione
Normale

Tensione di esercizio
380/220

Distribuzione
TN



Pagina: 2/2

Descrizione						
Potere di interruzione (kA)	6	6	6			
I diff. (A) / Rit.diff. (s)	0,03(A)/0(s)	0,03(A)/0(s)	0,03(A)/0(s)			
Poli	Tetrapolare	Tetrapolare	Tetrapolare			
Corrente regolata di neutro I _r (A)	1 x I _n = 16,00	1 x I _n = 16,00	1 x I _n = 16,00			
Protezione neutro	100	100	100			
Intervento magnetico di neutro (A)	144,0	144,0	144,0			
Intervento magnetico di fase (A)	144,0	144,0	144,0			
Note	C60N 16A cod.24270 + VIGI 60 DIFFER.	C60N 16A cod.24270 + VIGI C60 DIFFER.	C60N 16A cod.24270 + VIGI 60 DIFFER.			

Fondazione IDIS –Città della Scienza
Via Coroglio 57 – 80124 - Napoli.

Quadro
Ed.D - QE ED EP 350.1
Sezione
Normale

Tensione di esercizio
380/220

Distribuzione
TN

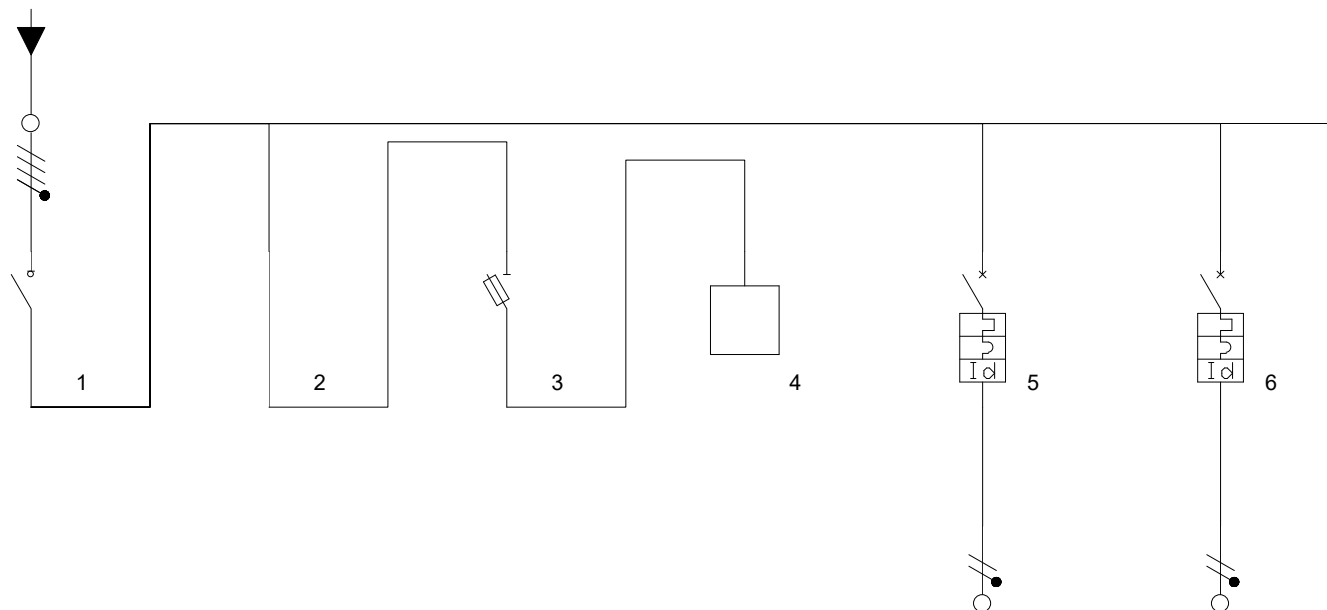
NOTE

Il presente è da ritenersi puramente indicativo della tipologia dei componenti presenti in ciascun quadro rilevato. Si rendono necessari ulteriori indagini per il rilascio della versione definitiva dello schema unifilare.

Data Rilievo Settembre 2019

Data Rilascio 16/08/2021

Pagina: 1/2



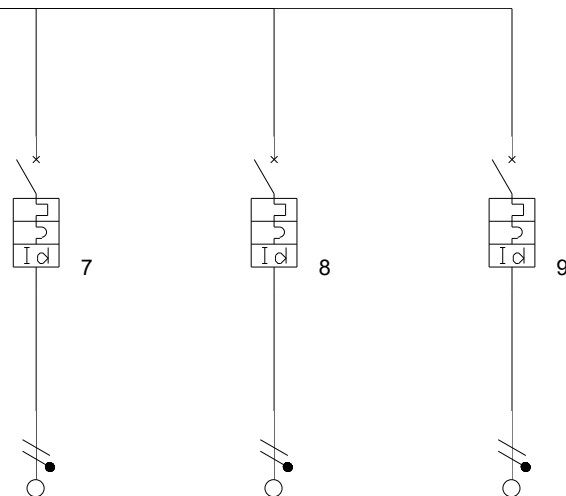
Descrizione	GENERALE NORMALE			MULTIMETRO	SCORTA	SCORTA
Potere di interruzione (kA)	0	0	0	0	6	6
I diff. (A) / Rit.diff. (s)					0,03(A)/0(s)	0,03(A)/0(s)
Poli	Tetrapolare				Bipolare	Bipolare
Corrente regolata di neutro I _r (A)	1 x I _n = 125,00	1 x I _n = 0,00	1 x I _n = 0,00	1 x I _n = 0,00	1 x I _n = 40,00	1 x I _n = 40,00
Protezione neutro	100	0	0	0	100	100
Intervento magnetico di neutro (A)	,0	,0	,0	,0	360,0	360,0
Intervento magnetico di fase (A)	,0	,0	,0	,0	360,0	360,0
Note	NG 125NA		n.3 STI 10,3 X 38 cod. 15658	PM9C	C60N C40 +VIGI C60	C60N C40 +VIGI C60

Fondazione IDIS –Città della Scienza
Via Coroglio 57 – 80124 - Napoli.

Quadro
Ed.D - QE ED EP 350.1
Sezione
Normale

Tensione di esercizio
380/220

Distribuzione
TN



Pagina: 2/2

Descrizione	SCORTA	QE PRESE CEE N2	CDZ LOC TECNICO			
Potere di interruzione (kA)	6	6	6			
I diff. (A) / Rit.diff. (s)	0,03(A)/0(s)	0,03(A)/0(s)	0,03(A)/0(s)			
Poli	Bipolare	Bipolare	Bipolare			
Corrente regolata di neutro I _r (A)	1 x I _n = 40,00	1 x I _n = 16,00	1 x I _n = 16,00			
Protezione neutro	100	100	100			
Intervento magnetico di neutro (A)	360,0	144,0	144,0			
Intervento magnetico di fase (A)	360,0	144,0	144,0			
Note	C60N C40 +VIGI C60	C60N C16 +VIGI C60	C60N C16 +VIGI C60			

Fondazione IDIS – Città della Scienza
Via Coroglio 57 – 80124 - Napoli.

Quadro
Ed.D - QE ED EP 350.2
Sezione
Continua Luce

Tensione di esercizio
380/220

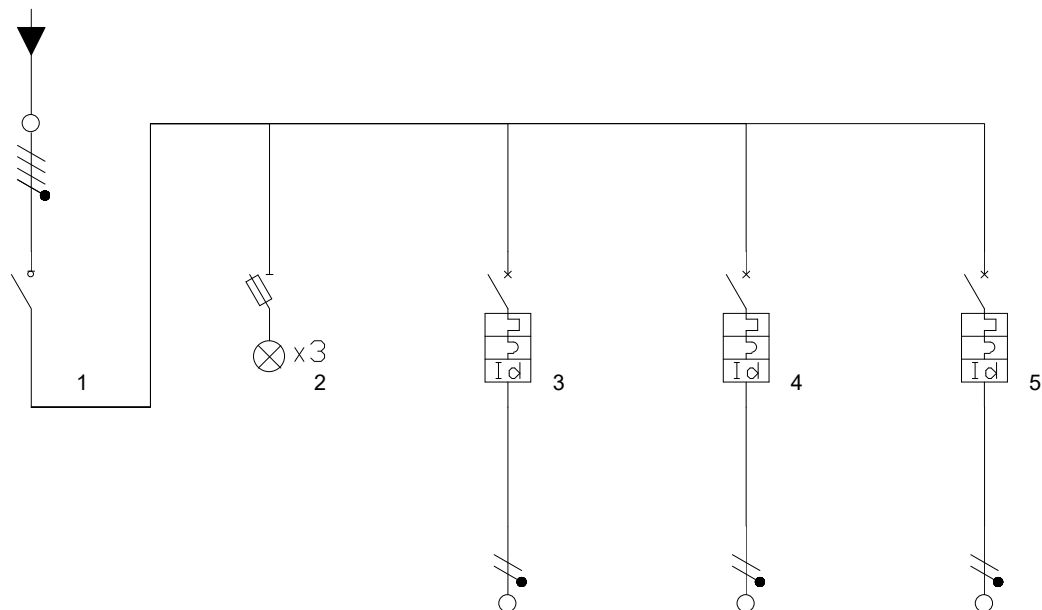
Distribuzione
TN

NOTE

Il presente è da ritenersi puramente indicativo della tipologia dei componenti presenti in ciascun quadro rilevato. Si rendono necessari ulteriori indagini per il rilascio della versione definitiva dello schema unifilare.

Data Rilievo Settembre 2019
Data Rilascio 16/08/2021

Pagina: 1/1



Descrizione	GENERALE SEZ CONTINUA LUCE		PROIETTORE	QE PRESE CEE N1	SCORTA	
Potere di interruzione (kA)	0	0	6	6	6	
I diff. (A) / Rit.diff. (s)			0,03(A)/0(s)	0,03(A)/0(s)	0,03(A)/0(s)	
Poli	Tetrapolare		Bipolare	Bipolare	Bipolare	
Corrente regolata di neutro I _r (A)	1 x I _n = 40,00		1 x I _n = 16,00	1 x I _n = 16,00	1 x I _n = 16,00	
Protezione neutro	100		100	100	100	
Intervento magnetico di neutro (A)	,0		144,0	144,0	144,0	
Intervento magnetico di fase (A)	,0		144,0	144,0	144,0	
Note	INA 40A	n.3 STI 10,3 X 38 cod. 15658 + n.3spie cod. 18320	C60N 16A cod.24270 + VIGI 60 DIFFER	C60N 16A cod.24270 + VIGI 60 DIFFER	C60N 16A cod.24270 + VIGI 60 DIFFER	

Fondazione IDIS – Città della Scienza
Via Coroglio 57 – 80124 - Napoli.

Quadro
Ed.D - QE ED EP 350.2
Sezione
Emergenza

Tensione di esercizio
380/220

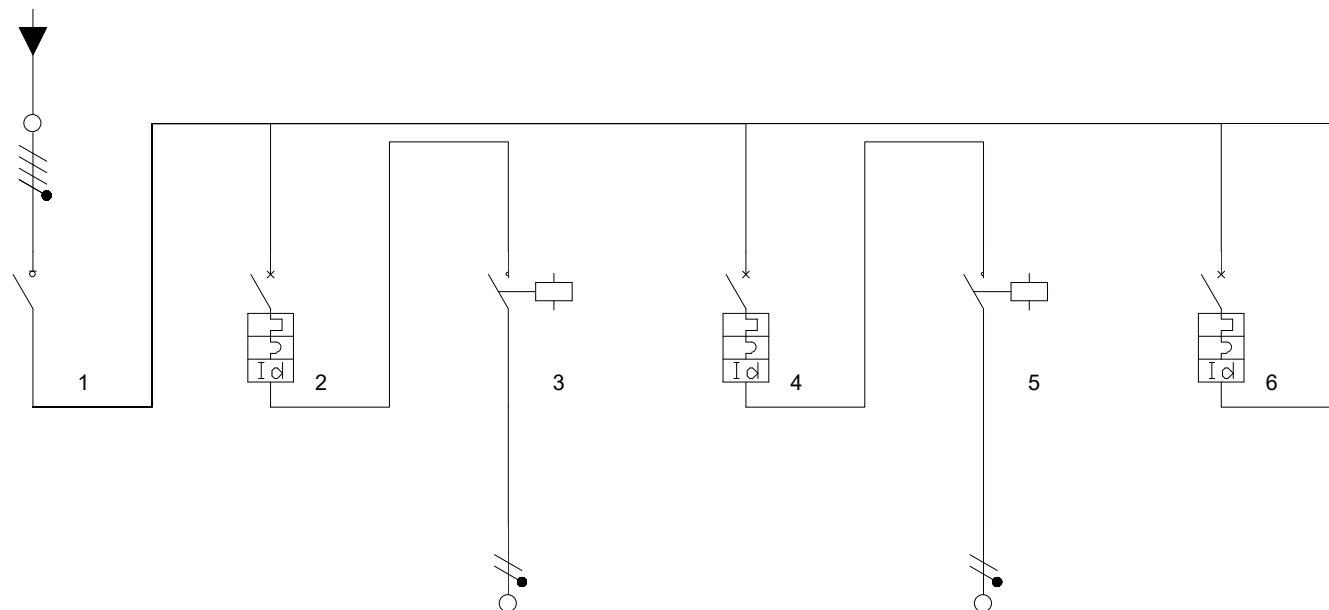
Distribuzione
TN

NOTE

Il presente è da ritenersi puramente indicativo della tipologia dei componenti presenti in ciascun quadro rilevato. Si rendono necessari ulteriori indagini per il rilascio della versione definitiva dello schema unifilare.

Data Rilievo Settembre 2019
Data Rilascio 16/08/2021

Pagina: 1/3



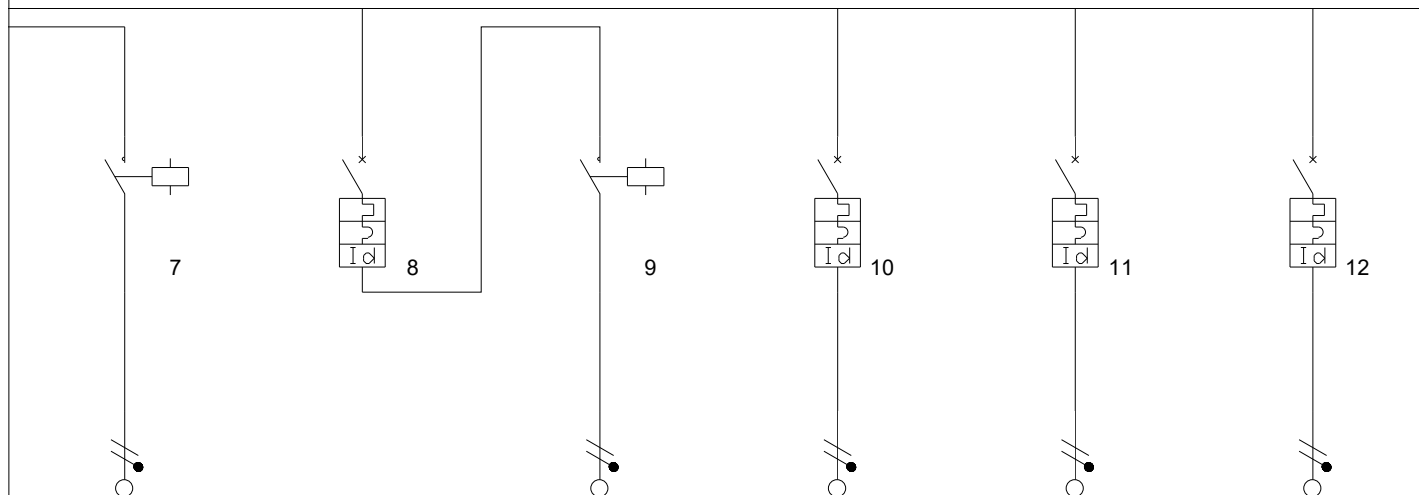
Descrizione	GENERALE SEZ EMERGENZA	CIRCUITO LUCE SALA 1		LUX E2		LUX SCALE E7
Potere di interruzione (kA)	0	6	Infinito	6	Infinito	6
I diff. (A) / Rit.diff. (s)		0,03(A)/0(s)		0,03(A)/0(s)		0,03(A)/0(s)
Poli	Tetrapolare	Bipolare		Bipolare		Bipolare
Corrente regolata di neutro I _r (A)	1 x I _n = 40,00	1 x I _n = 6,00		1 x I _n = 6,00		1 x I _n = 6,00
Protezione neutro	100	100		100		100
Intervento magnetico di neutro (A)	,0	54,0		54,0		54,0
Intervento magnetico di fase (A)	,0	54,0		54,0		54,0
Note	INA 40A	C60N 6A cod.24267 + VIGI 60 DIFFER.		C60N 6A cod.24267 + VIGI 60 DIFFER.		C60N 6A cod.24267 + VIGI 60 DIFFER.

Fondazione IDIS – Città della Scienza
Via Coroglio 57 – 80124 - Napoli.

Quadro
Ed.D - QE ED EP 350.2
Sezione
Emergenza

Tensione di esercizio
380/220

Distribuzione
TN



Descrizione		SCORTA		SCORTA	LUX E4	SCORTA
Potere di interruzione (kA)	Infinito	6	Infinito	6	6	6
I diff. (A) / Rit.diff. (s)		0,03(A)/0(s)		0,03(A)/0(s)	0,03(A)/0(s)	0,03(A)/0(s)
Poli		Bipolare		Bipolare	Bipolare	Bipolare
Corrente regolata di neutro I _r (A)		1 x I _n = 6,00		1 x I _n = 6,00	1 x I _n = 6,00	1 x I _n = 6,00
Protezione neutro		100		100	100	100
Intervento magnetico di neutro (A)		54,0		54,0	54,0	54,0
Intervento magnetico di fase (A)		54,0		54,0	54,0	54,0
Note		C60N 6A cod.24267 + VIGI 60 DIFFER.		C60N 6A cod.24267 + VIGI 60 DIFFER.	C60N 6A cod.24267 + VIGI 60 DIFFER.	C60N 6A cod.24267 + VIGI 60 DIFFER.

Fondazione IDIS –Città della Scienza
Via Coroglio 57 – 80124 - Napoli.

Quadro
Ed.D - QE ED EP 350.2
Sezione
Emergenza

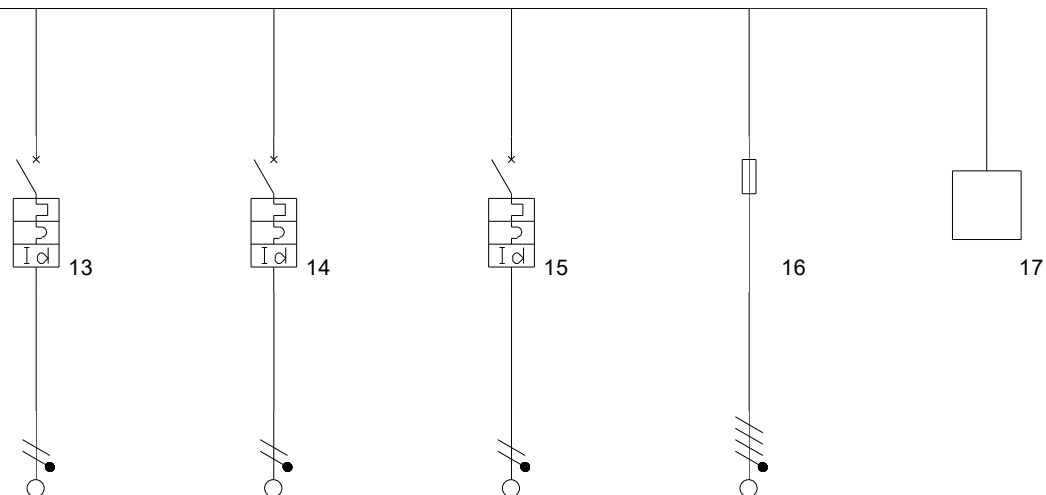
Tensione di esercizio
380/220

Distribuzione
TN

P.I. secondo norma
CEI EN 60898 Icu

Norma posa cavi
CEI UNEL35024

Pagina: 3/3



Descrizione	SCORTA	LUCE SICUREZZA	PROTEZIONE TRAFO	PROTEZIONE AUSILIARI		
Potere di interruzione (kA)	6	6	6	0	0	
I diff. (A) / Rit.diff. (s)	0,03(A)/0(s)	0,03(A)/0(s)	0,03(A)/0(s)			
Poli	Bipolare	Bipolare	Bipolare			
Corrente regolata di neutro I _r (A)	1 x I _n = 10,00	1 x I _n = 10,00	1 x I _n = 10,00			
Protezione neutro	100	100	100			
Intervento magnetico di neutro (A)	90,0	90,0	90,0			
Intervento magnetico di fase (A)	90,0	90,0	90,0			
Note	C60N 10A cod.24268 + VIGI 60 DIFFER.	C60N 10A cod.24268 + VIGI 60 DIFFER.	C60N 10A cod.24268 + VIGI 60 DIFFER.	n°2 STI 10,3 X 38 cod.15646	GW 90 835B	

Fondazione IDIS – Città della Scienza
Via Coroglio 57 – 80124 - Napoli.

Quadro
Ed.D - QE ED QT 350.1
Sezione
Normale

Tensione di esercizio
380/220

Distribuzione
TN

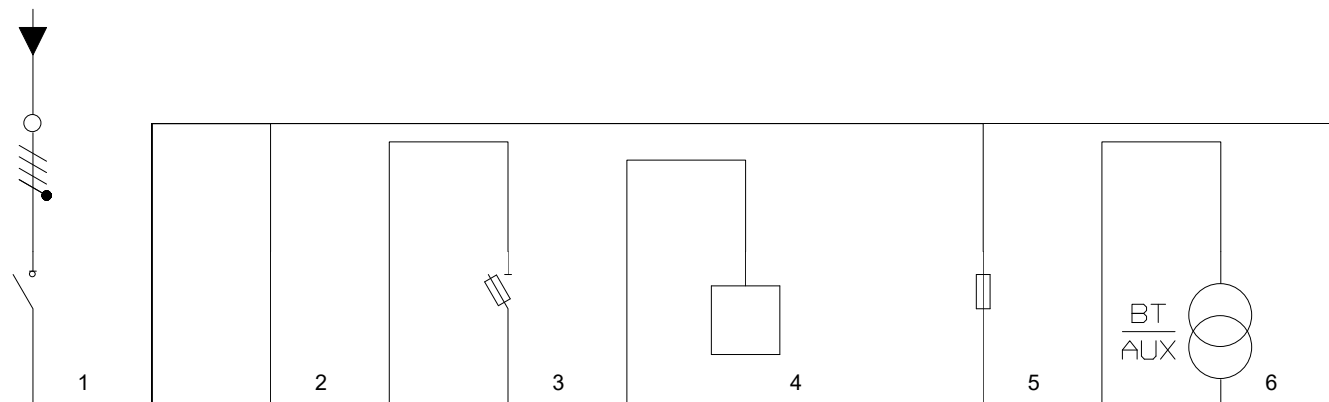
NOTE

Il presente è da ritenersi puramente indicativo della tipologia dei componenti presenti in ciascun quadro rilevato. Si rendono necessari ulteriori indagini per il rilascio della versione definitiva dello schema unifilare.

Data Rilievo Settembre 2019

Data Rilascio 16/08/2021

Pagina: 1/4



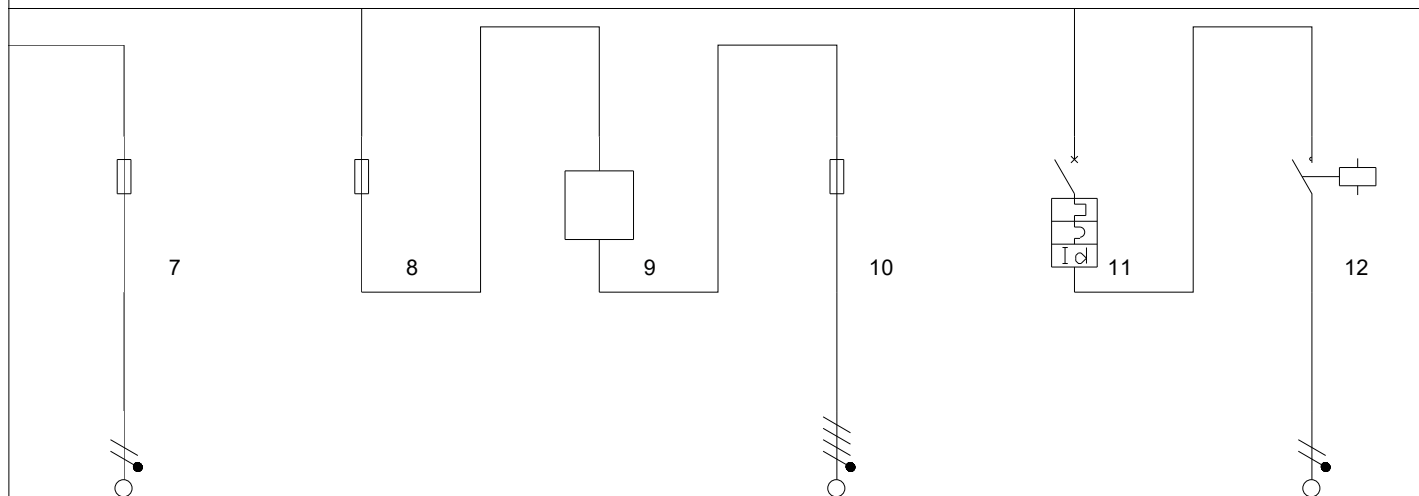
Descrizione	GENERALE SEZ NORMALE			MULTIMETRO	24V DA TRAFIO 1	
Potere di interruzione (kA)	0	0	0	0	0	Infinito
I diff. (A) / Rit.diff. (s)						
Poli	Tetrapolare					
Corrente regolata di neutro I _r (A)	1 x I _n = 160,00	1 x I _n = 0,00	1 x I _n = 0,00	1 x I _n = 0,00		
Protezione neutro	100	0	0	0		
Intervento magnetico di neutro (A)	,0	,0	,0	,0		
Intervento magnetico di fase (A)	,0	,0	,0	,0		
Note	NSA 160I NA_N		n.3 STI 10,3 X 38 cod. 15658	PM9C	STI 10,3 X 38 cod.15646	

Fondazione IDIS – Città della Scienza
Via Coroglio 57 – 80124 - Napoli.

Quadro
Ed.D - QE ED QT 350.1
Sezione
Normale

Tensione di esercizio
380/220

Distribuzione
TN



Pagina: 2/4

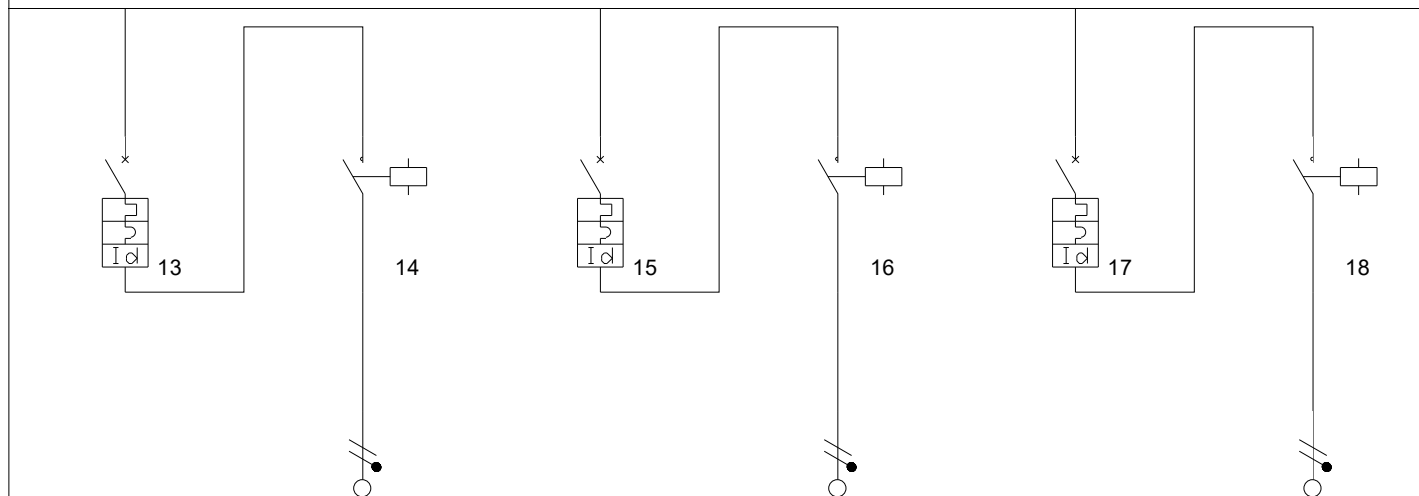
Descrizione	24V DA TRAFIO 1	PROTEZIONE TRAFIO 1		PROTEZIONE TRAFIO 1	CIRCUITO LUCE Z1N Z2N	
Potere di interruzione (kA)	0	0	Infinito	0	20	Infinito
I diff. (A) / Rit.diff. (s)					0,03(A)/0(s)	
Poli					Bipolare	
Corrente regolata di neutro I _r (A)					1 x I _n = 10,00	
Protezione neutro					100	
Intervento magnetico di neutro (A)					90,0	
Intervento magnetico di fase (A)					90,0	
Note	STI 10,3 X 38 cod.15646	STI 10,3 X 38 cod.15646		STI 10,3 X 38 cod.15646	C60N 10A cod.24268 + VIGI 60 DIFFER.	

Fondazione IDIS –Città della Scienza
Via Coroglio 57 – 80124 - Napoli.

Quadro
Ed.D - QE ED QT 350.1
Sezione
Normale

Tensione di esercizio
380/220
Distribuzione
TN

Pagina: 3/4

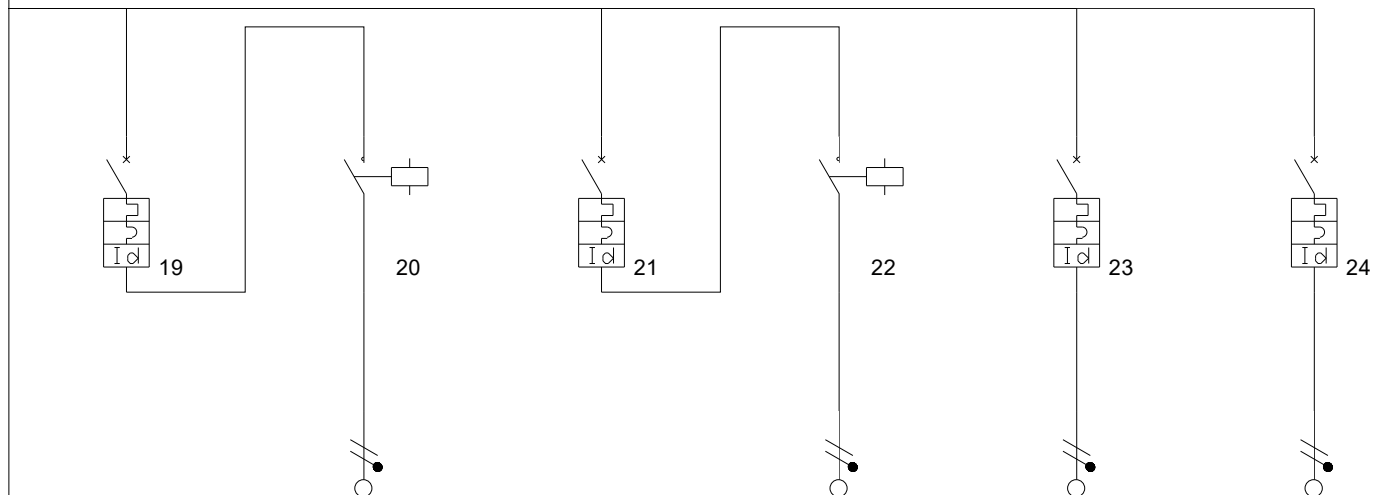


Descrizione	CIRCUITO LUCE Z4N		CIRCUITO LUCE Z5N		CIRCUITO LUCE Z6N	
Potere di interruzione (kA)	20	Infinito	20	Infinito	20	Infinito
I diff. (A) / Rit.diff. (s)	0,03(A)/0(s)		0,03(A)/0(s)		0,03(A)/0(s)	
Poli	Bipolare		Bipolare		Bipolare	
Corrente regolata di neutro I _r (A)	1 x I _n = 10,00		1 x I _n = 10,00		1 x I _n = 10,00	
Protezione neutro	100		100		100	
Intervento magnetico di neutro (A)	90,0		90,0		90,0	
Intervento magnetico di fase (A)	90,0		90,0		90,0	
Note	C60N 10A cod.24268 + VIGI 60 DIFFER.		C60N 10A cod.24268 + VIGI 60 DIFFER.		C60N 10A cod.24268 + VIGI 60 DIFFER.	

Fondazione IDIS – Città della Scienza
Via Coroglio 57 – 80124 - Napoli.

Quadro
Ed.D - QE ED QT 350.1
Sezione
Normale

Tensione di esercizio
380/220
Distribuzione
TN



Pagina: 1/4

Descrizione	CIRCUITO LUCE Z7N		LUCI N4		LUCI SOTTOSCALA	ALIM CENTRALINE LUCI
Potere di interruzione (kA)	20	Infinito	20	Infinito	20	20
I diff. (A) / Rit.diff. (s)	0,03(A)/0(s)		0,03(A)/0(s)		0,03(A)/0(s)	0,03(A)/0(s)
Poli	Bipolare		Bipolare		Bipolare	Bipolare
Corrente regolata di neutro I _r (A)	1 x I _n = 10,00		1 x I _n = 10,00		1 x I _n = 10,00	1 x I _n = 10,00
Protezione neutro	100		100		100	100
Intervento magnetico di neutro (A)	90,0		90,0		90,0	90,0
Intervento magnetico di fase (A)	90,0		90,0		90,0	90,0
Note	C60N 10A cod.24268 + VIGI 60 DIFFER.		C10 C40N + VIGI C40		C10 C40N + VIGI C40	C10 C40N + VIGI C40

Fondazione IDIS – Città della Scienza
Via Coroglio 57 – 80124 - Napoli.

Quadro
Ed.D - QE ED QT 350.2
Sezione
Continua

Tensione di esercizio
380/220

Distribuzione
TN

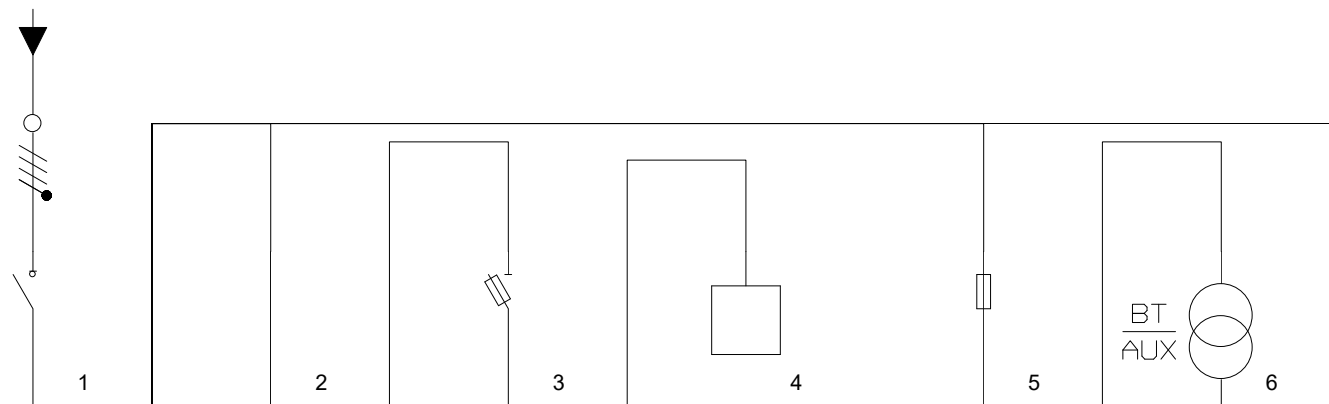
NOTE

Il presente è da ritenersi puramente indicativo della tipologia dei componenti presenti in ciascun quadro rilevato. Si rendono necessari ulteriori indagini per il rilascio della versione definitiva dello schema unifilare.

Data Rilievo Settembre 2019

Data Rilascio 16/08/2021

Pagina: 1/3



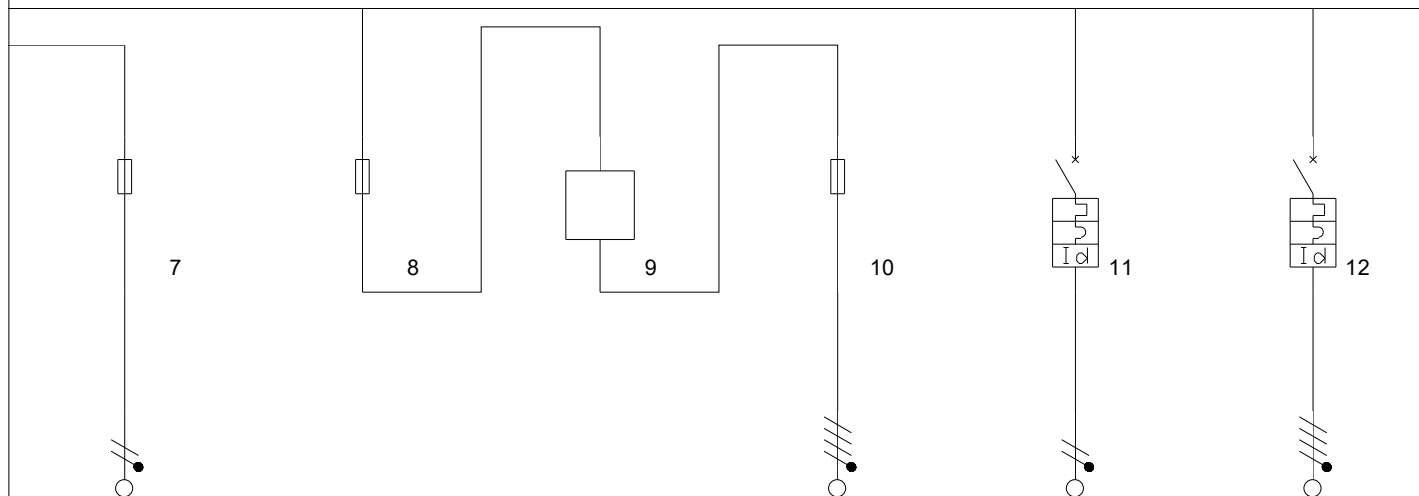
Descrizione	GENERALE SEZ CONTINUA			MULTIMETRO	24V DA TRAF0 1	
Potere di interruzione (kA)	0	0	0	0	0	Infinito
I diff. (A) / Rit.diff. (s)						
Poli	Tetrapolare					
Corrente regolata di neutro I _r (A)	1 x I _n = 160,00	1 x I _n = 0,00	1 x I _n = 0,00	1 x I _n = 0,00		
Protezione neutro	100	0	0	0		
Intervento magnetico di neutro (A)	,0	,0	,0	,0		
Intervento magnetico di fase (A)	,0	,0	,0	,0		
Note			n.3 STI 10,3 X 38 cod. 15658	PM9C	STI 10,3 X 38 cod.15646	

Fondazione IDIS –Città della Scienza
Via Coroglio 57 – 80124 - Napoli.

Quadro
Ed.D - QE ED QT 350.2
Sezione
Continua

Tensione di esercizio
380/220

Distribuzione
TN



Pagina: 2/3

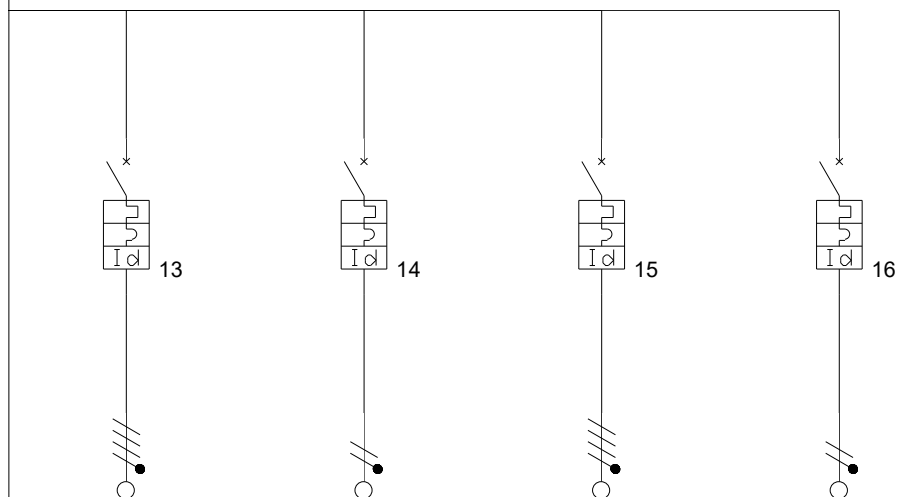
Descrizione	24V DA TRAFIO 1	PROTEZIONE TRAFIO 1		PROTEZIONE TRAFIO 1	CONTROLLO TORRETTA E ALLARME SERRANDA	SALA REGIA QLT
Potere di interruzione (kA)	0	0	Infinito	0	20	10
I diff. (A) / Rit.diff. (s)					0,03(A)/0(s)	0,03(A)/0(s)
Poli					Bipolare	Tetrapolare
Corrente regolata di neutro I _r (A)					1 x I _n = 16,00	1 x I _n = 16,00
Protezione neutro					100	100
Intervento magnetico di neutro (A)					144,0	144,0
Intervento magnetico di fase (A)					144,0	144,0
Note	STI 10,3 X 38 cod.15646	STI 10,3 X 38 cod.15646		STI 10,3 X 38 cod.15646	C60N 16A cod.24270 + VIGI 60 DIFFER.	C60N 16A cod.24270 + VIGI 60 DIFFER.

Fondazione IDIS – Città della Scienza
Via Coroglio 57 – 80124 - Napoli.

Quadro
Ed.D - QE ED QT 350.2
Sezione
Continua

Tensione di esercizio
380/220

Distribuzione
TN



Pagina: 3/3

Descrizione	DISPONIBILE	ALLARME CAVEDI	QUADRO LOCALE RAK	ALLARME ST NOTIFIRE		
Potere di interruzione (kA)	10	20	10	20		
I diff. (A) / Rit.diff. (s)	0,03(A)/0(s)	0,03(A)/0(s)	0,03(A)/0(s)	0,03(A)/0(s)		
Poli	Tetrapolare	Bipolare	Tetrapolare	Bipolare		
Corrente regolata di neutro I _r (A)	1 x I _n = 16,00	1 x I _n = 10,00	1 x I _n = 16,00	1 x I _n = 10,00		
Protezione neutro	100	100	100	100		
Intervento magnetico di neutro (A)	144,0	90,0	144,0	90,0		
Intervento magnetico di fase (A)	144,0	90,0	144,0	90,0		
Note	C60H 16A cod.24270 + VIGI 60 DIFFER.	C60N 10A cod.24268 + VIGI 60 DIFFER	C60N 16A cod.24270 + VIGI 60 DIFFER.	C40a Vigi C 10A		

Fondazione IDIS –Città della Scienza
Via Coroglio 57 – 80124 - Napoli.

Quadro
Ed.D - QE ED QT 1140.1
Sezione
Normale

Tensione di esercizio
380/220

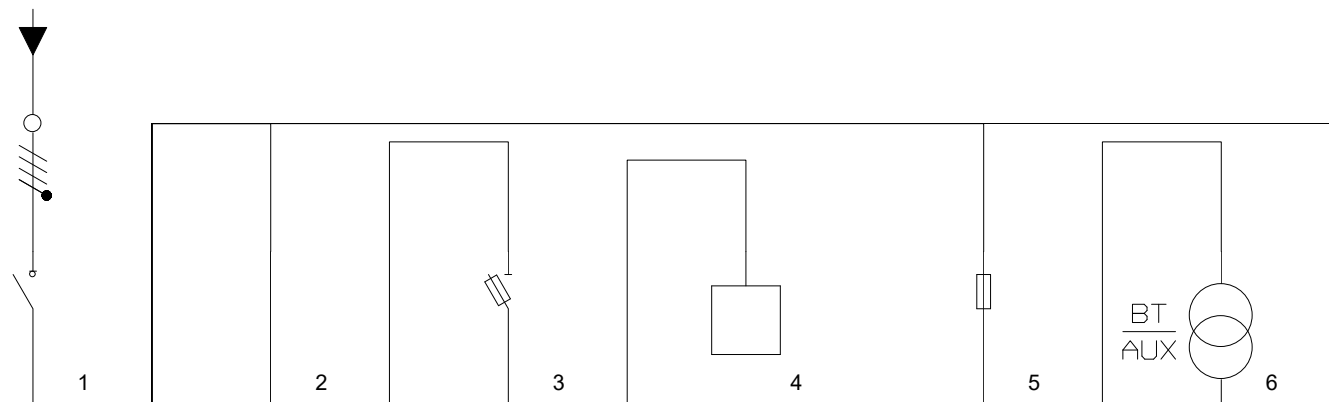
Distribuzione
TN

NOTE

Il presente è da ritenersi puramente indicativo della tipologia dei componenti presenti in ciascun quadro rilevato. Si rendono necessari ulteriori indagini per il rilascio della versione definitiva dello schema unifilare.

Data Rilievo Settembre 2019
Data Rilascio 16/08/2021

Pagina: 1/3



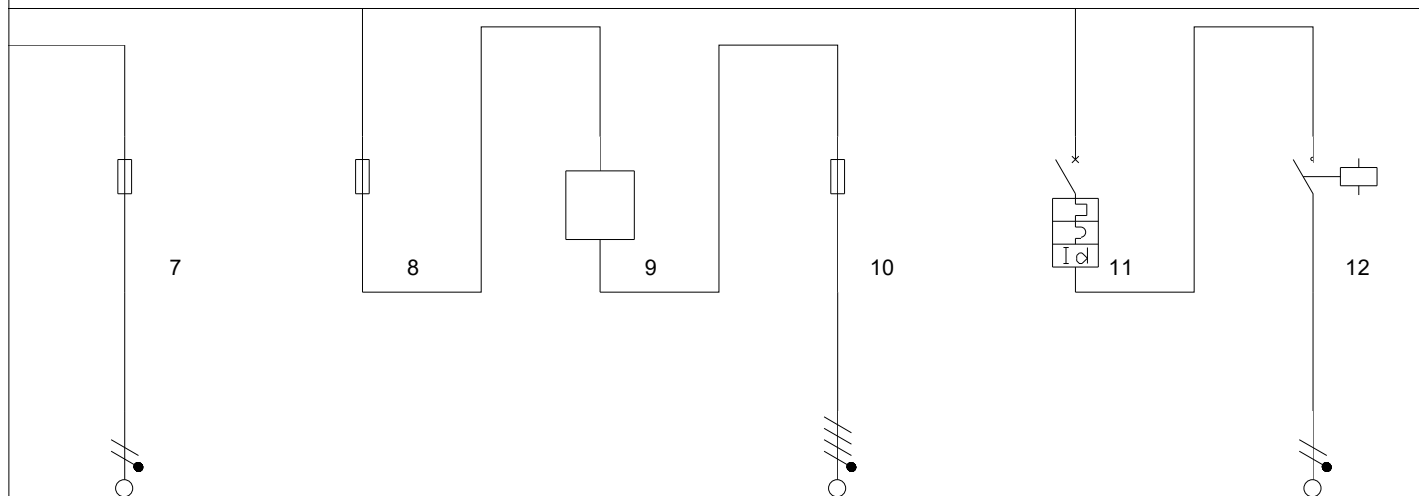
Descrizione	GENERALE SEZ NORMALE			MULTIMETRO	24V DA TRAFIO 1	
Potere di interruzione (kA)	0	0	0	0	0	Infinito
I diff. (A) / Rit.diff. (s)						
Poli	Tetrapolare					
Corrente regolata di neutro I _r (A)	1 x I _n = 63,00	1 x I _n = 0,00	1 x I _n = 0,00	1 x I _n = 0,00		
Protezione neutro	100	0	0	0		
Intervento magnetico di neutro (A)	,0	,0	,0	,0		
Intervento magnetico di fase (A)	,0	,0	,0	,0		
Note	INA 63A cod.15173 + MULTI9 MN		n.3 STI 10,3 X 38 cod. 15658	PM9C	STI 10,3 X 38 cod.15646	

Fondazione IDIS – Città della Scienza
Via Coroglio 57 – 80124 - Napoli.

Quadro
Ed.D - QE ED QT 1140.1
Sezione
Normale

Tensione di esercizio
380/220
Distribuzione
TN

Pagina: 2/3



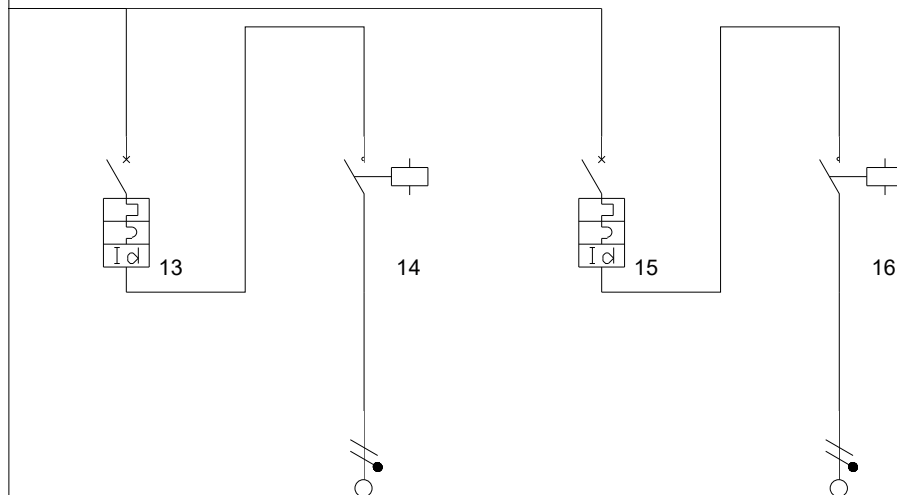
Descrizione	24V DA TRAFIO 1	PROTEZIONE TRAFIO 1		PROTEZIONE TRAFIO 1	CIRCUITO LUCE Z1N	
Potere di interruzione (kA)	0	0	Infinito	0	6	Infinito
I diff. (A) / Rit.diff. (s)					0,03(A)/0(s)	
Poli					Unipolare+Neutro	
Corrente regolata di neutro I _r (A)					1 x I _n = 10,00	
Protezione neutro					100	
Intervento magnetico di neutro (A)					90,0	
Intervento magnetico di fase (A)					90,0	
Note	STI 10,3 X 38 cod.15646	STI 10,3 X 38 cod.15646		STI 10,3 X 38 cod.15646	C60N 10A cod.24268 + VIGI 60 DIFFER.	

Fondazione IDIS – Città della Scienza
Via Coroglio 57 – 80124 - Napoli.

Quadro
Ed.D - QE ED QT 1140.1
Sezione
Normale

Tensione di esercizio
380/220
Distribuzione
TN

Pagina: 3/3



Descrizione	CIRCUITO LUCE Z2N		CIRCUITO LUCE Z3N			
Potere di interruzione (kA)	6	Infinito	6	Infinito		
I diff. (A) / Rit.diff. (s)	0,03(A)/0(s)		0,03(A)/0(s)			
Poli	Unipolare+Neutro		Unipolare+Neutro			
Corrente regolata di neutro I _r (A)	1 x I _n = 10,00		1 x I _n = 10,00			
Protezione neutro	100		100			
Intervento magnetico di neutro (A)	90,0		90,0			
Intervento magnetico di fase (A)	90,0		90,0			
Note	C60N 10A cod.24268 + VIGI 60 DIFFER.		C60N 10A cod.24268 + VIGI 60 DIFFER.			

Fondazione IDIS –Città della Scienza
Via Coroglio 57 – 80124 - Napoli.

Quadro

Ed.D - QE ED QT 1140.1

Sezione

E,ergenza

Tensione di esercizio

380/220

Distribuzione

TN

NOTE

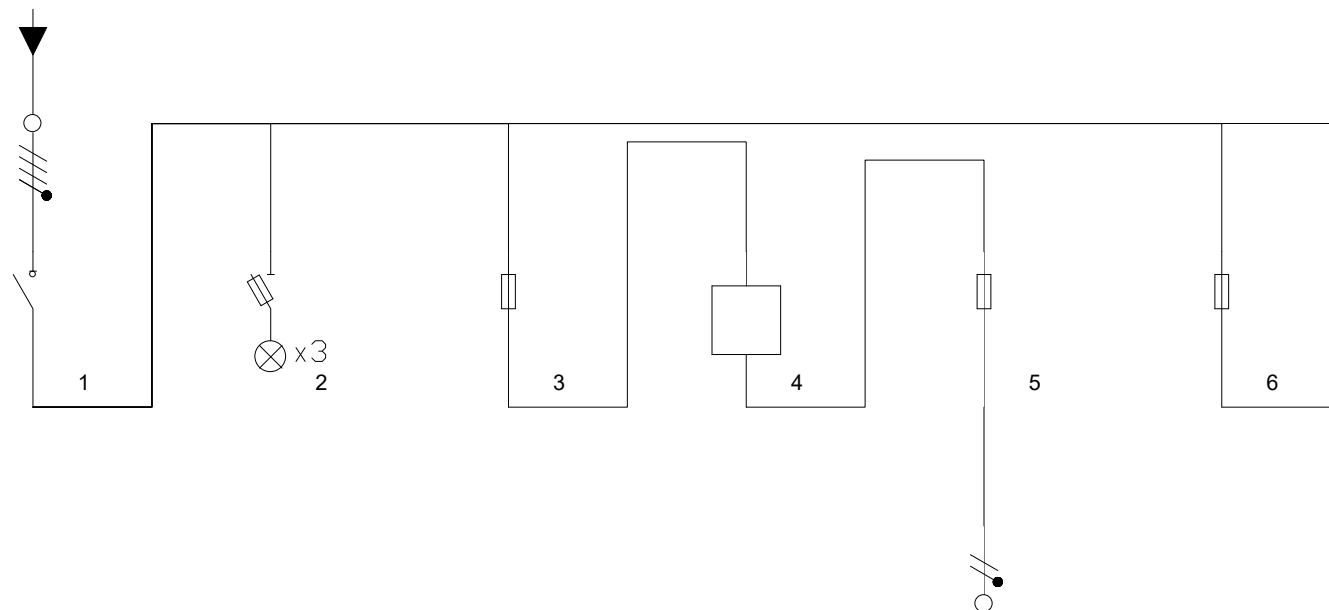
Il presente è da ritenersi puramente indicativo della tipologia dei componenti presenti in ciascun quadro rilevato.

Si rendono necessari ulteriori indagini per il rilascio della versione definitiva dello schema unifilare.

Data Rilievo Settembre 2019

Data Rilascio 16/08/2021

Pagina: 1/2



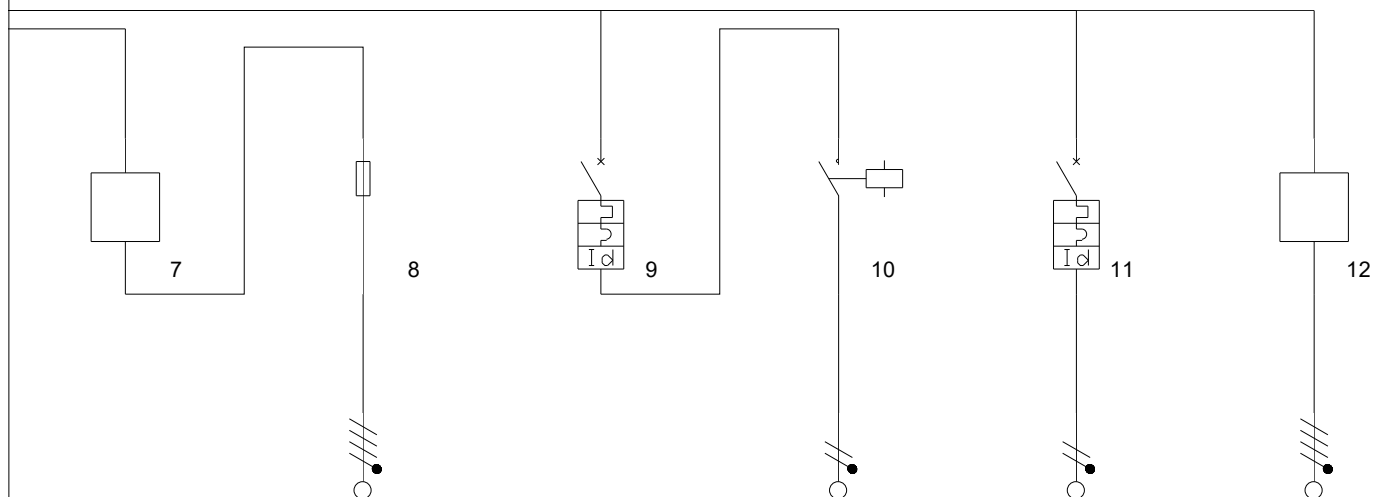
Descrizione	GENERALE EMERGENZA	PRESENZA RETE	24V DA TRAF0 1		24V DA TRAF0 1	PROTEZIONE TRAF0
Potere di interruzione (kA)	0	0	0	0	0	0
I diff. (A) / Rit.diff. (s)						
Poli						
Corrente regolata di neutro I _r (A)	1 x I _n = 40,00					
Protezione neutro	100					
Intervento magnetico di neutro (A)	,0					
Intervento magnetico di fase (A)	,0					
Note	INA 40A +OF.S +MX		STI 10,3 X 38 cod.15646		STI 10,3 X 38 cod.15646	STI 10,3 X 38 cod.15646

Fondazione IDIS – Città della Scienza
Via Coroglio 57 – 80124 - Napoli.

Quadro
Ed.D - QE ED QT 1140.1
Sezione
E, emergenza

Tensione di esercizio
380/220
Distribuzione
TN

Pagina: 2/2



Descrizione		PROTEZIONE TRAFO	CIRC. LUCE E1		CIRC. EMERG. E2	CENTRALINA LUCE
Potere di interruzione (kA)	Infinito	0	6	Infinito	6	0
I diff. (A) / Rit.diff. (s)			0,03(A)/0(s)		0,03(A)/0(s)	
Poli			Unipolare+Neutro		Unipolare+Neutro	
Corrente regolata di neutro I _r (A)			1 x I _n = 10,00		1 x I _n = 10,00	1 x I _n = 0,00
Protezione neutro			100		100	0
Intervento magnetico di neutro (A)			90,0		90,0	,0
Intervento magnetico di fase (A)			90,0		90,0	,0
Note		STI 10,3 X 38 cod.15646	C60N 10A cod.24268 + VIGI 60 DIFFER.		C60N 10A cod.24268 + VIGI 60 DIFFER.	GW 90 835B GEWISS

Fondazione IDIS – Città della Scienza
Via Coroglio 57 – 80124 - Napoli.

Quadro
Ed.D - QE ED QT 1140.2
Sezione
Continua FM

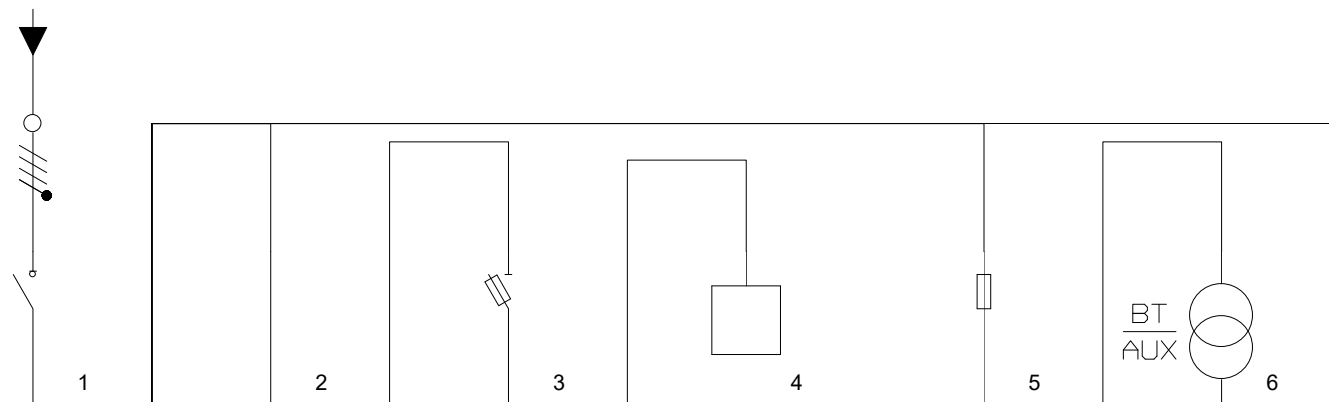
Tensione di esercizio
380/220

Distribuzione
TN

NOTE

Il presente è da ritenersi puramente indicativo della tipologia dei componenti presenti in ciascun quadro rilevato. Si rendono necessari ulteriori indagini per il rilascio della versione definitiva dello schema unifilare.

Data Rilievo Settembre 2019
Data Rilascio 16/08/2021

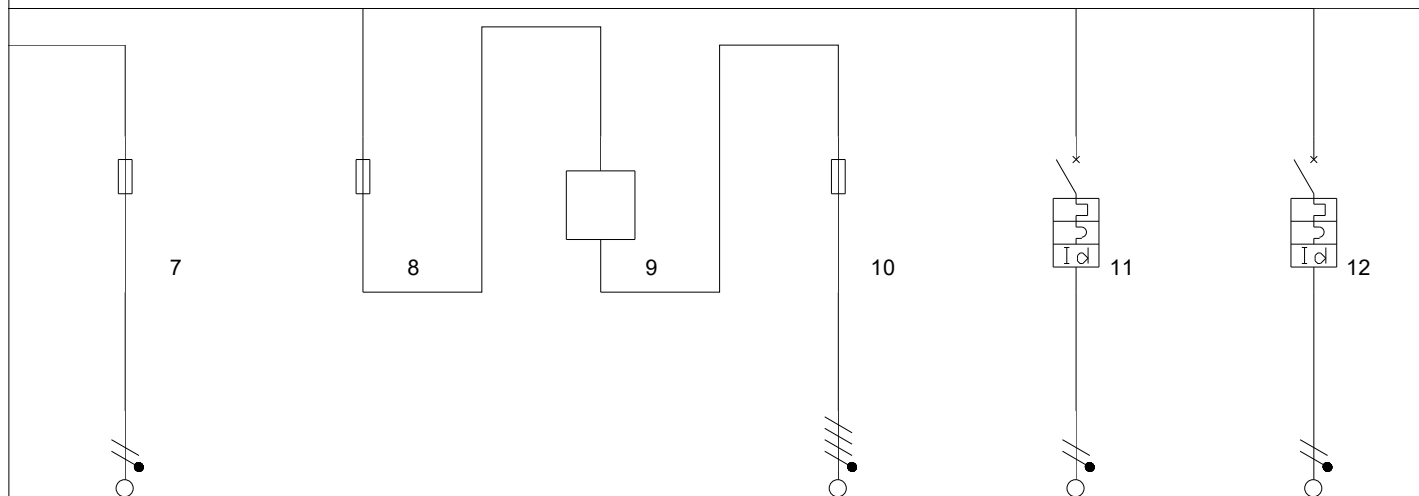


Descrizione	GENERALE SEZ CONTINUA FM			MULTIMETRO	24V DA TRAFIO 1	
Potere di interruzione (kA)	0	0	0	0	0	Infinito
I diff. (A) / Rit.diff. (s)						
Poli	Tetrapolare					
Corrente regolata di neutro I _r (A)	1 x I _n = 63,00	1 x I _n = 0,00	1 x I _n = 0,00	1 x I _n = 0,00		
Protezione neutro	100	0	0	0		
Intervento magnetico di neutro (A)	,0	,0	,0	,0		
Intervento magnetico di fase (A)	,0	,0	,0	,0		
Note	INA 63A cod.15173 + MULTI9 MN OF_		n.3 STI 10,3 X 38 cod. 15658	PM9C	STI 10,3 X 38 cod.15646	

Fondazione IDIS – Città della Scienza
Via Coroglio 57 – 80124 - Napoli.

Quadro
Ed.D - QE ED QT 1140.2
Sezione
Continua FM

Tensione di esercizio
380/220
Distribuzione
TN



Pagina: 2/3

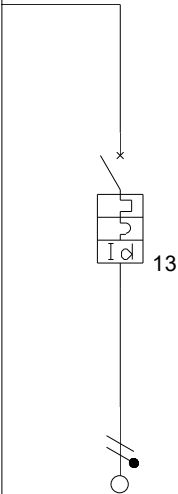
Descrizione	24V DA TRAFIO 1	PROTEZIONE TRAFIO 1		PROTEZIONE TRAFIO 1	ALLARMEN ST NOTFIRE	ALLARME SERRANDE
Potere di interruzione (kA)	0	0	Infinito	0	6	6
I diff. (A) / Rit.diff. (s)					0,03(A)/0(s)	0,03(A)/0(s)
Poli					Unipolare+Neutro	Unipolare+Neutro
Corrente regolata di neutro I _r (A)					1 x I _n = 6,00	1 x I _n = 10,00
Protezione neutro					100	100
Intervento magnetico di neutro (A)					54,0	90,0
Intervento magnetico di fase (A)					54,0	90,0
Note	STI 10,3 X 38 cod.15646	STI 10,3 X 38 cod.15646		STI 10,3 X 38 cod.15646	C60N 6A cod.24267 + VIGI 40 DIFFER.	C60N 10A cod.24268 + VIGI 60 DIFFER.



Fondazione IDIS –Città della Scienza
Via Coroglio 57 – 80124 - Napoli.

Quadro
Ed.D - QE ED QT 1140.2
Sezione
Continua FM

Tensione di esercizio
380/220
Distribuzione
TN



Descrizione	ALLARME CONTROLLO TORRETTE					
Potere di interruzione (kA)	6					
I diff. (A) / Rit.diff. (s)	0,03(A)/0(s)					
Poli	Unipolare+Neutro					
Corrente regolata di neutro I _r (A)	1 x I _n = 10,00					
Protezione neutro	100					
Intervento magnetico di neutro (A)	90,0					
Intervento magnetico di fase (A)	90,0					
Note	C60N 10A cod.24268 + VIGI 60 DIFFER.					

Fondazione IDIS – Città della Scienza
Via Coroglio 57 – 80124 - Napoli.

Quadro

Ed.D - QE ED QT 1140.2

Sezione

Continua Luce

Tensione di esercizio

380/220

Distribuzione

TN

P.I. secondo norma

CEI EN 60898 Icu

Norma posa cavi

CEI UNEL35024

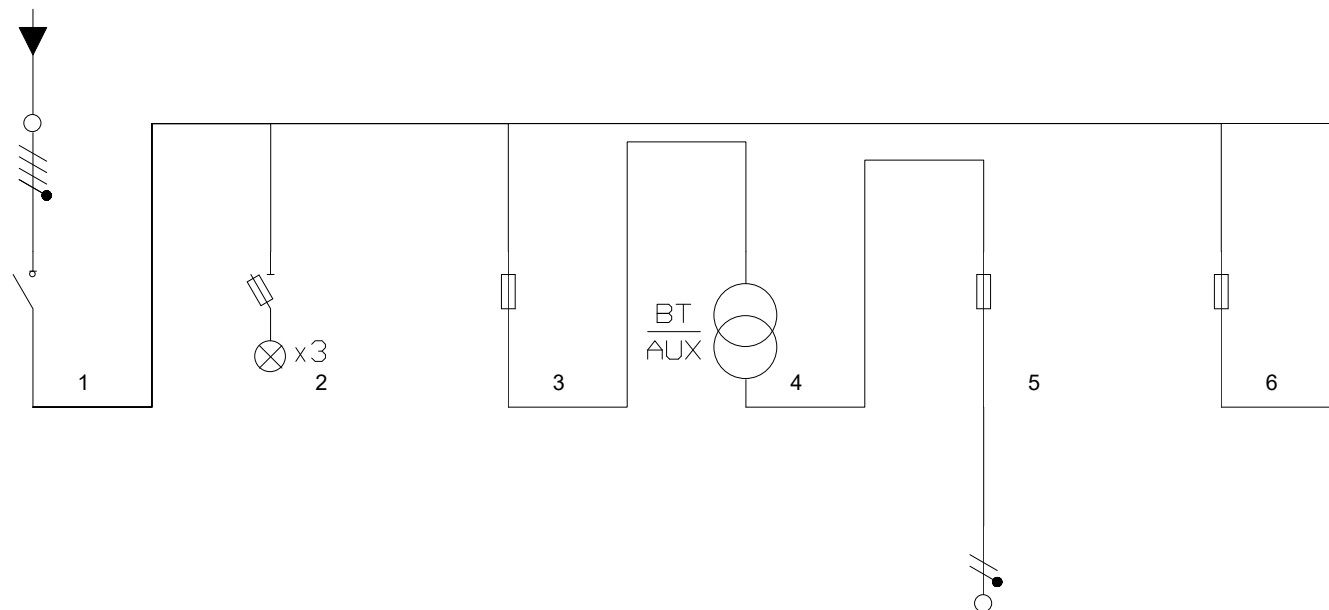
NOTE

Il presente è da ritenersi puramente indicativo della tipologia dei componenti presenti in ciascun quadro rilevato. Si rendono necessari ulteriori indagini per il rilascio della versione definitiva dello schema unifilare.

Data Rilievo Settembre 2019

Data Rilascio 16/08/2021

Pagina: 1/3



Descrizione	GENERALE SEZ CONTINUA LUCE		24V DA TRAF0 1		24V DA TRAF0 1	PROTEZIONE TRAF0 1
Potere di interruzione (kA)	0	0	0	Infinito	0	0
I diff. (A) / Rit.diff. (s)						
Poli						
Corrente regolata di neutro I _r (A)	1 x I _n = 40,00					
Protezione neutro	100					
Intervento magnetico di neutro (A)	,0					
Intervento magnetico di fase (A)	,0					
Note	INA 40A +OF.S +MX+OF	n.3 STI 10,3 X 38 cod. 15658 + n.3spie cod. 18320	STI 10,3 X 38 cod.15646		STI 10,3 X 38 cod.15646	STI 10,3 X 38 cod.15646

Fondazione IDIS – Città della Scienza
Via Coroglio 57 – 80124 - Napoli.

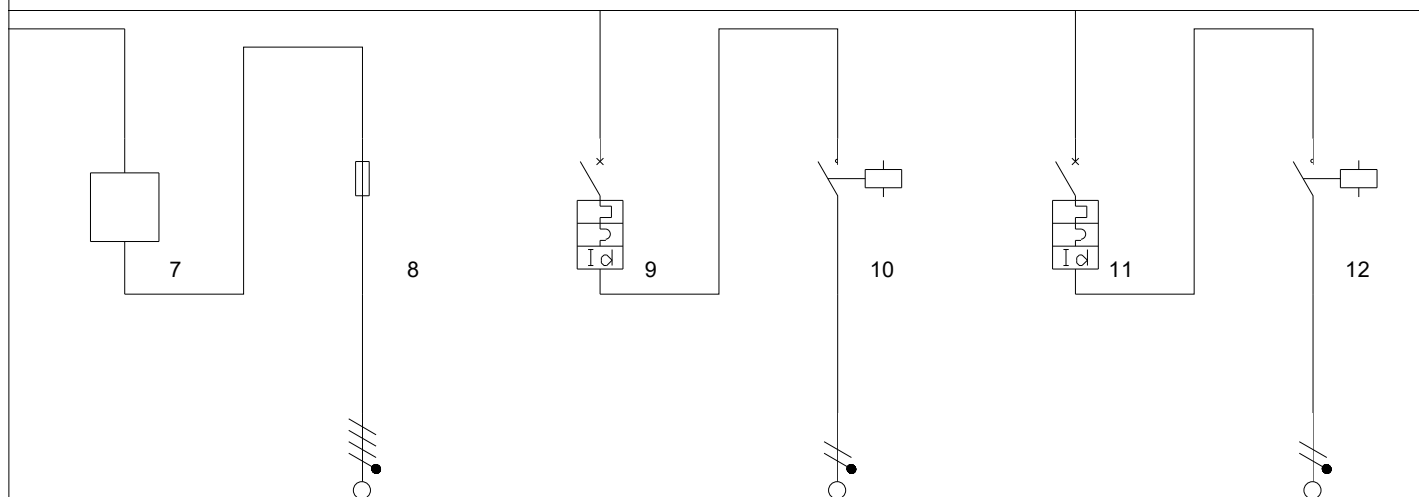
Quadro
Ed.D - QE ED QT 1140.2
Sezione
Continua Luce

Tensione di esercizio
380/220
Distribuzione
TN

P.I. secondo norma
CEI EN 60898 Icu

Norma posa cavi
CEI UNEL35024

Pagina: 2/3



Descrizione		PROTEZIONE TRAF0 1	CIRCUITO LUCE Z1C		CIRCUITO LUCE Z2C	
Potere di interruzione (kA)	Infinito	0	6	Infinito	6	Infinito
I diff. (A) / Rit.diff. (s)			0,03(A)/0(s)		0,03(A)/0(s)	
Poli			Unipolare+Neutro		Unipolare+Neutro	
Corrente regolata di neutro I _r (A)			1 x I _n = 10,00		1 x I _n = 10,00	
Protezione neutro			100		100	
Intervento magnetico di neutro (A)			90,0		90,0	
Intervento magnetico di fase (A)			90,0		90,0	
Note		STI 10,3 X 38 cod.15646	C60N 10A cod.24268 + VIGI 60 DIFFER.		C60N 10A cod.24268 + VIGI 60 DIFFER.	

Fondazione IDIS –Città della Scienza
Via Coroglio 57 – 80124 - Napoli.

Quadro
Ed.D - QE ED QT 1140.2
Sezione
Continua Luce

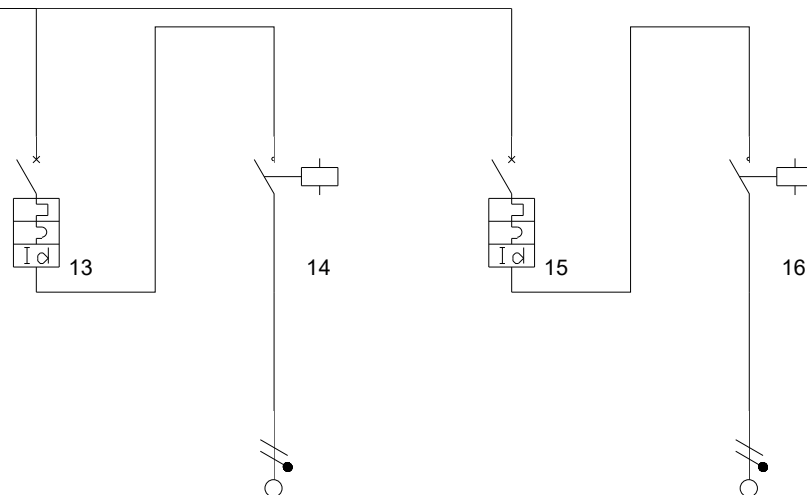
Tensione di esercizio
380/220

Distribuzione
TN

P.I. secondo norma
CEI EN 60898 Icu

Norma posa cavi
CEI UNEL35024

Pagina: 3/3



Descrizione	CIRCUITO LUCE Z3C		CIRC LUCE C1			
Potere di interruzione (kA)	6	Infinito	6	Infinito		
I diff. (A) / Rit.diff. (s)	0,03(A)/0(s)		0,03(A)/0(s)			
Poli	Unipolare+Neutro		Unipolare+Neutro			
Corrente regolata di neutro I _r (A)	1 x I _n = 10,00		1 x I _n = 10,00			
Protezione neutro	100		100			
Intervento magnetico di neutro (A)	90,0		90,0			
Intervento magnetico di fase (A)	90,0		90,0			
Note	C60N 10A cod.24268 + VIGI 60 DIFFER.		C60N 10A cod.24268 + VIGI 60 DIFFER.			

Fondazione IDIS –Città della Scienza
Via Coroglio 57 – 80124 - Napoli.

Quadro
Ed.D - QE ED QT 1455.1
Sezione
Normale

Tensione di esercizio
380/220

Distribuzione
TN

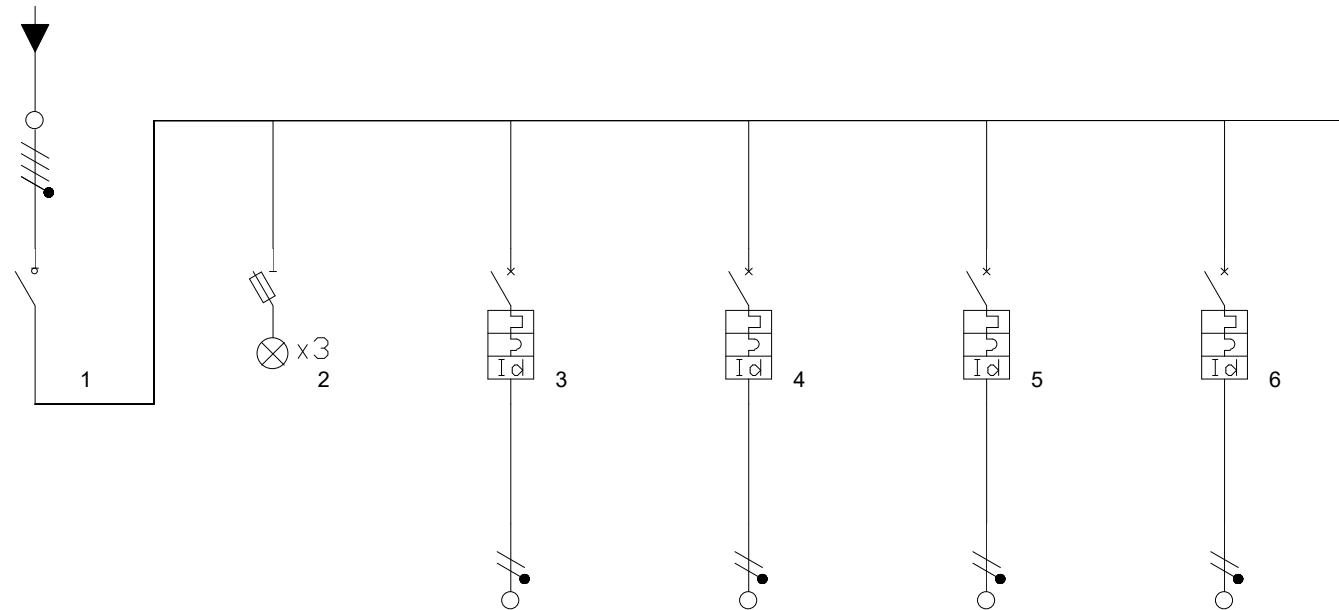
NOTE

Il presente è da ritenersi puramente indicativo della tipologia dei componenti presenti in ciascun quadro rilevato. Si rendono necessari ulteriori indagini per il rilascio della versione definitiva dello schema unifilare.

Data Rilievo Settembre 2019

Data Rilascio 16/08/2021

Pagina: 1/2



Descrizione	GENERALE SEZ NORMALE		CIRC LUCE E1	CIRCUITO LUCE E2	CIRCUITO LUCE E3	CIRC LUCE E4
Potere di interruzione (kA)	0	0	6	6	6	6
I diff. (A) / Rit.diff. (s)			0,03(A)/0(s)	0,03(A)/0(s)	0,03(A)/0(s)	0,03(A)/0(s)
Poli	Tetrapolare		Bipolare	Bipolare	Bipolare	Bipolare
Corrente regolata di neutro I _r (A)	1 x I _n = 40,00		1 x I _n = 10,00	1 x I _n = 10,00	1 x I _n = 10,00	1 x I _n = 10,00
Protezione neutro	100		100	100	100	100
Intervento magnetico di neutro (A)	,0		90,0	90,0	90,0	90,0
Intervento magnetico di fase (A)	,0		90,0	90,0	90,0	90,0
Note	INA 40A Cod. 15172 +OF.S +MX+	n.3 STI 10,3 X 38 cod. 15658 + n.3spie cod. 18320	C60N 10A cod.24268 + VIGI 60 DIFFER.	C60N 10A cod.24268 + VIGI 60 DIFFER.	C60N 10A cod.24268 + VIGI 60 DIFFER.	C60N 10A cod.24268 + VIGI 60 DIFFER.

Fondazione IDIS –Città della Scienza
Via Coroglio 57 – 80124 - Napoli.

Quadro

Ed.D - QE ED QT 1455.1

Sezione

Normale

Tensione di esercizio

380/220

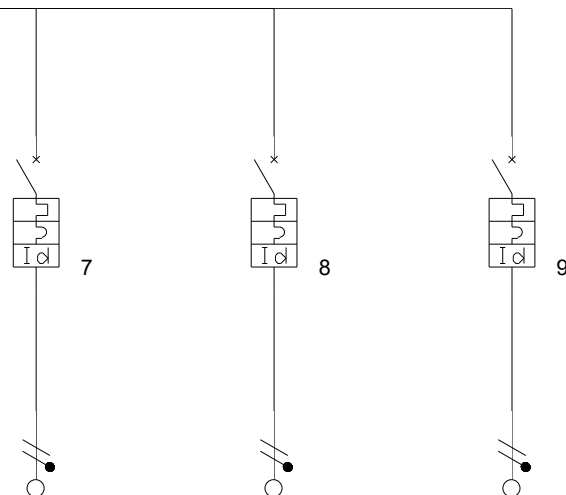
Distribuzione

TN

NOTE

Il presente è da ritenersi puramente indicativo della tipologia dei componenti presenti in ciascun quadro rilevato. Si rendono necessari ulteriori indagini per il rilascio della versione definitiva dello schema unifilare.

Pagina: 2/2



Descrizione	CIRCUITO E5	ALM. RACK	ALIM. ESTRATTORE WC			
Potere di interruzione (kA)	6	6	6			
I diff. (A) / Rit.diff. (s)	0,03(A)/0(s)	0,03(A)/0(s)	0,03(A)/0(s)			
Poli	Bipolare	Bipolare	Bipolare			
Corrente regolata di neutro I _r (A)	1 x I _n = 10,00	1 x I _n = 10,00	1 x I _n = 10,00			
Protezione neutro	100	100	100			
Intervento magnetico di neutro (A)	90,0	90,0	90,0			
Intervento magnetico di fase (A)	90,0	90,0	90,0			
Note	C60N 10A cod.24268 + VIGI 60 DIFFER.	C60N 10A cod.24268 + VIGI 60 DIFFER.	C60N 10A cod.24268 + VIGI 60 DIFFER.			

Fondazione IDIS –Città della Scienza
Via Coroglio 57 – 80124 - Napoli.

Quadro
Ed.D - QE ED QT 1455.1
Sezione
Emergenza

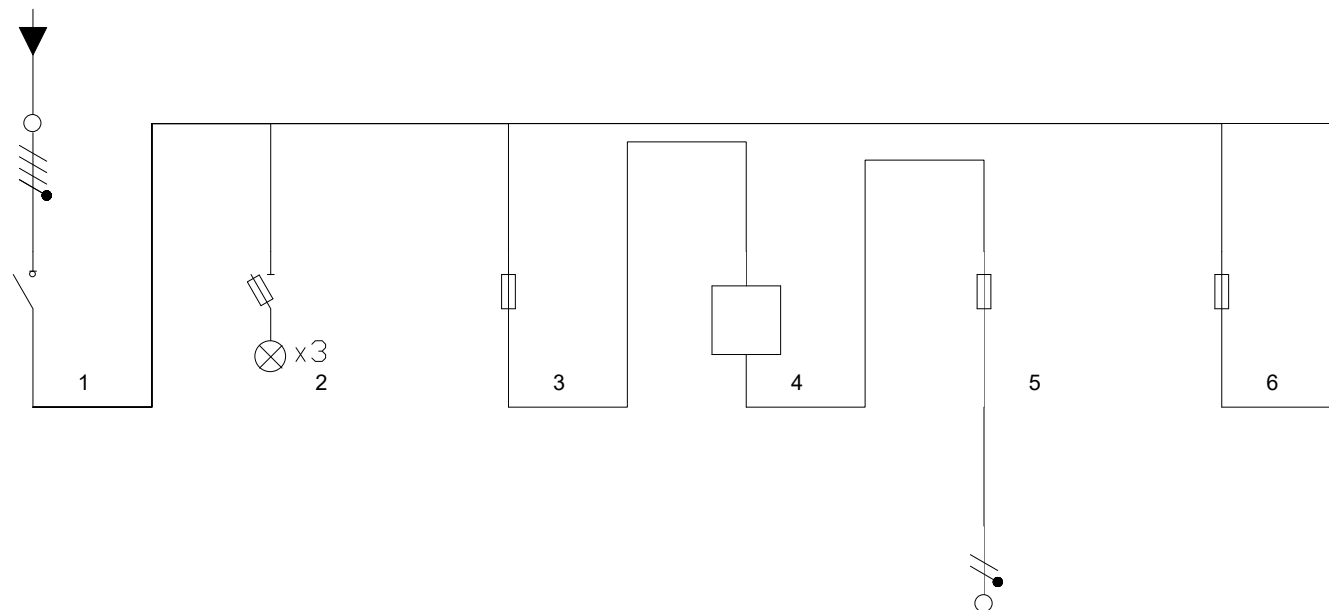
Tensione di esercizio
380/220
Distribuzione
TN

NOTE

Il presente è da ritenersi puramente indicativo della tipologia dei componenti presenti in ciascun quadro rilevato. Si rendono necessari ulteriori indagini per il rilascio della versione definitiva dello schema unifilare.

Data Rilievo Settembre 2019
Data Rilascio 16/08/2021

Pagina: 1/2



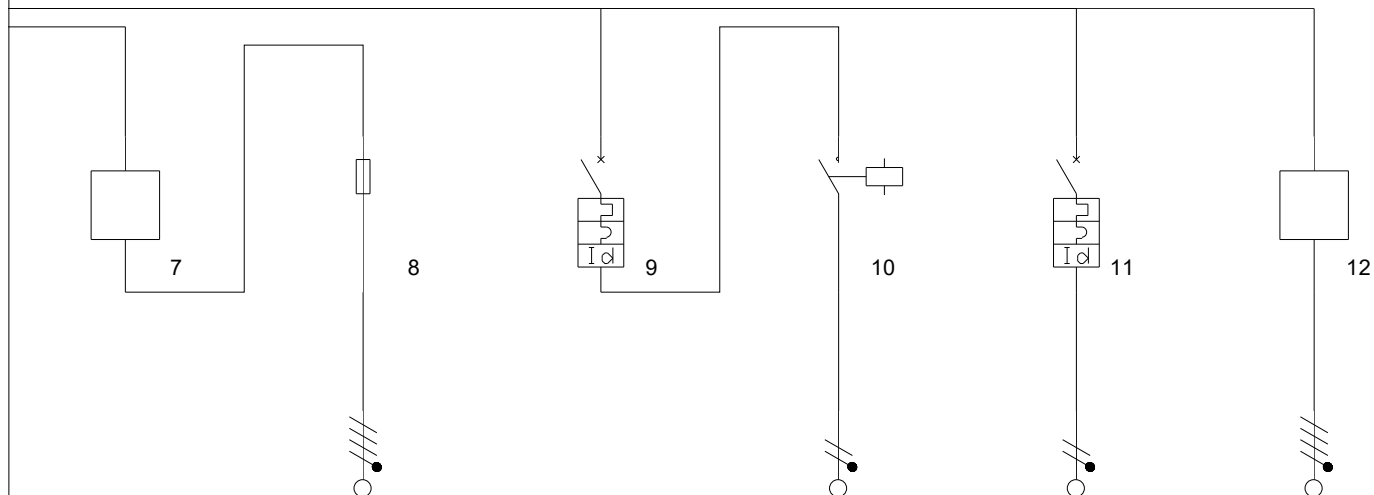
Descrizione	GENERALE EMERGENZA	PRESENZA RETE	24V DA TRAF0 1		24V DA TRAF0 1	PROTEZIONE TRAF0
Potere di interruzione (kA)	0	0	0	0	0	0
I diff. (A) / Rit.diff. (s)						
Poli	Tetrapolare					
Corrente regolata di neutro I _r (A)	1 x I _n = 40,00					
Protezione neutro	100					
Intervento magnetico di neutro (A)	,0					
Intervento magnetico di fase (A)	,0					
Note	INA 40A +OF.S +MX+OF		STI 10,3 X 38 cod.15646		STI 10,3 X 38 cod.15646	STI 10,3 X 38 cod.15646

Fondazione IDIS – Città della Scienza
Via Coroglio 57 – 80124 - Napoli.

Quadro
Ed.D - QE ED QT 1455.1
Sezione
Emergenza

Tensione di esercizio
380/220

Distribuzione
TN



Pagina: 1/2

Descrizione		PROTEZIONE TRAFI	CIRC. LUCE E1		CIRC. EMERG. E2	CENTRALINA LUCE
Potere di interruzione (kA)	Infinito	0	6	Infinito	6	0
I diff. (A) / Rit.diff. (s)			0,03(A)/0(s)		0,03(A)/0(s)	
Poli			Bipolare		Bipolare	
Corrente regolata di neutro I _r (A)			1 x I _n = 10,00		1 x I _n = 10,00	1 x I _n = 0,00
Protezione neutro			100		100	0
Intervento magnetico di neutro (A)			90,0		90,0	,0
Intervento magnetico di fase (A)			90,0		90,0	,0
Note		STI 10,3 X 38 cod.15646	C60N 10A cod.24268 + VIGI 60 DIFFER.		C60N 10A cod.24268 + VIGI 60 DIFFER.	GW 90 835B GEWISS

Fondazione IDIS – Città della Scienza
Via Coroglio 57 – 80124 - Napoli.

Quadro
Ed.D - QE ED QT 1455.2
Sezione
Continua Luce

Tensione di esercizio
380/220

Distribuzione
TN

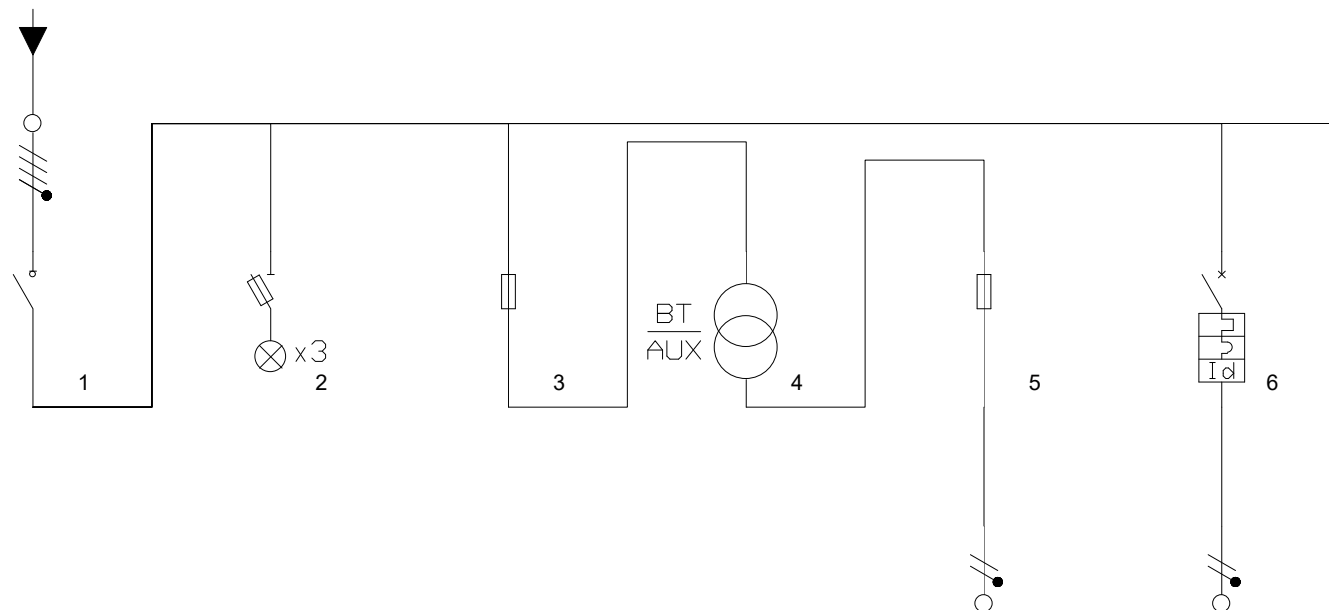
NOTE

Il presente è da ritenersi puramente indicativo della tipologia dei componenti presenti in ciascun quadro rilevato. Si rendono necessari ulteriori indagini per il rilascio della versione definitiva dello schema unifilare.

Data Rilievo Settembre 2019

Data Rilascio 16/08/2021

Pagina: 1/2

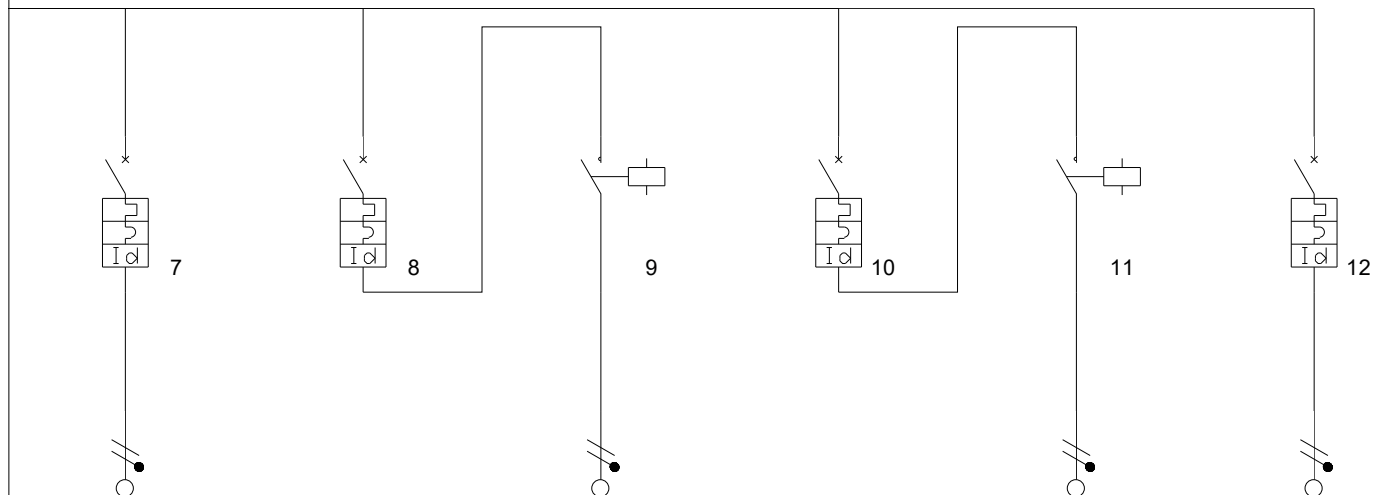


Descrizione	GENERALE SEZ CONTINUA LUCE		24V DA TRAF0 1		24V DA TRAF0 1	ALLARME SERRANDE
Potere di interruzione (kA)	0	0	0	Infinito	0	6
I diff. (A) / Rit.diff. (s)						0,03(A)/0(s)
Poli	Tetrapolare					Bipolare
Corrente regolata di neutro I _r (A)	1 x I _n = 40,00					1 x I _n = 10,00
Protezione neutro	100					100
Intervento magnetico di neutro (A)	,0					90,0
Intervento magnetico di fase (A)	,0					90,0
Note	INA 40A Cod. 15172 +OF.S +MX+OF	n.3 STI 10,3 X 38 cod. 15658 + n.3spie cod. 18320	STI 10,3 X 38 cod.15646		STI 10,3 X 38 cod.15646	C60N 10A cod.24268 + VIGI 60 DIFFER.

Fondazione IDIS – Città della Scienza
Via Coroglio 57 – 80124 - Napoli.

Quadro
Ed.D - QE ED QT 1455.2
Sezione
Continua Luce

Tensione di esercizio
380/220
Distribuzione
TN



Pagina: 2/2

Descrizione	STAZIONE ENERGIA ALLARME	CIRCUITO LUCE C2		CIRC LUCE C1		ALIM. TRAFO
Potere di interruzione (kA)	6	6	Infinito	6	Infinito	6
I diff. (A) / Rit.diff. (s)	0,03(A)/0(s)	0,03(A)/0(s)		0,03(A)/0(s)		0,03(A)/0(s)
Poli	Bipolare	Bipolare		Bipolare		Bipolare
Corrente regolata di neutro I _r (A)	1 x I _n = 10,00	1 x I _n = 10,00		1 x I _n = 10,00		1 x I _n = 10,00
Protezione neutro	100	100		100		100
Intervento magnetico di neutro (A)	90,0	90,0		90,0		90,0
Intervento magnetico di fase (A)	90,0	90,0		90,0		90,0
Note	C40a Vigi C10A	C60H 10A cod.24918 + VIGI 60 DIFFER.		C60H 10A cod.24918 + VIGI 60 DIFFER.		C60H 10A cod.24918 + VIGI 60 DIFFER.

Fondazione IDIS – Città della Scienza
Via Coroglio 57 – 80124 - Napoli.

Quadro
Ed.D - QE ED QT 1790.2
Sezione
Continua Luce

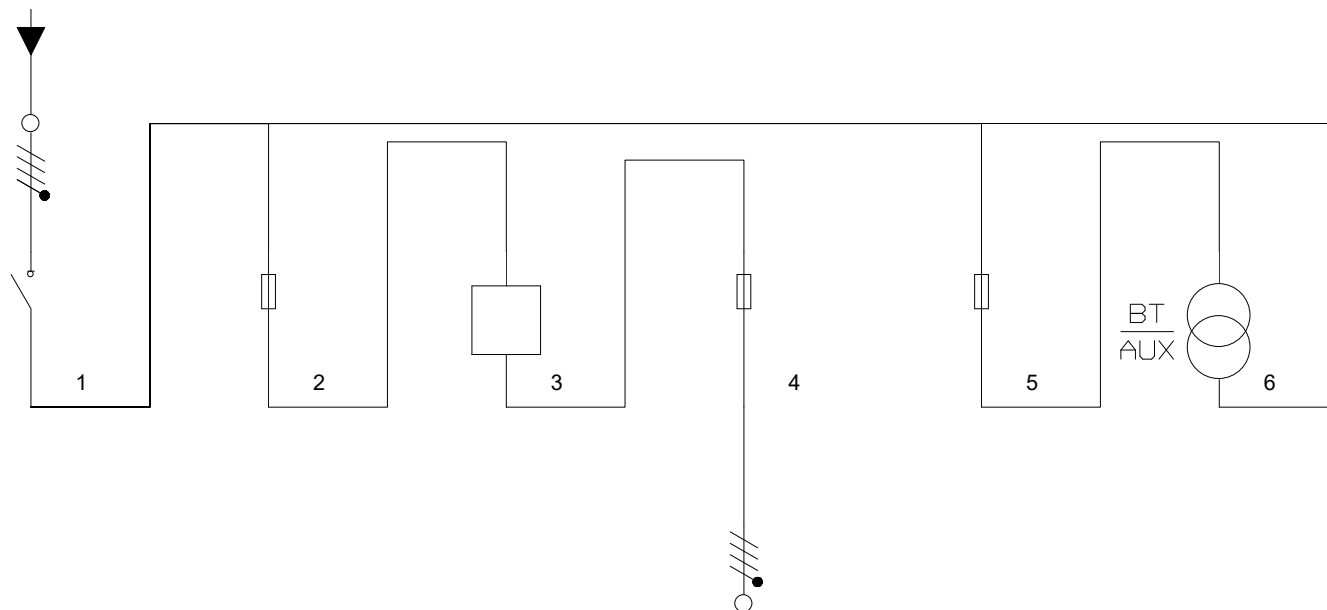
Tensione di esercizio
380/220
Distribuzione
TN

NOTE

Il presente è da ritenersi puramente indicativo della tipologia dei componenti presenti in ciascun quadro rilevato. Si rendono necessari ulteriori indagini per il rilascio della versione definitiva dello schema unifilare.

Data Rilievo Settembre 2019
Data Rilascio 16/08/2021

Pagina: 1/3



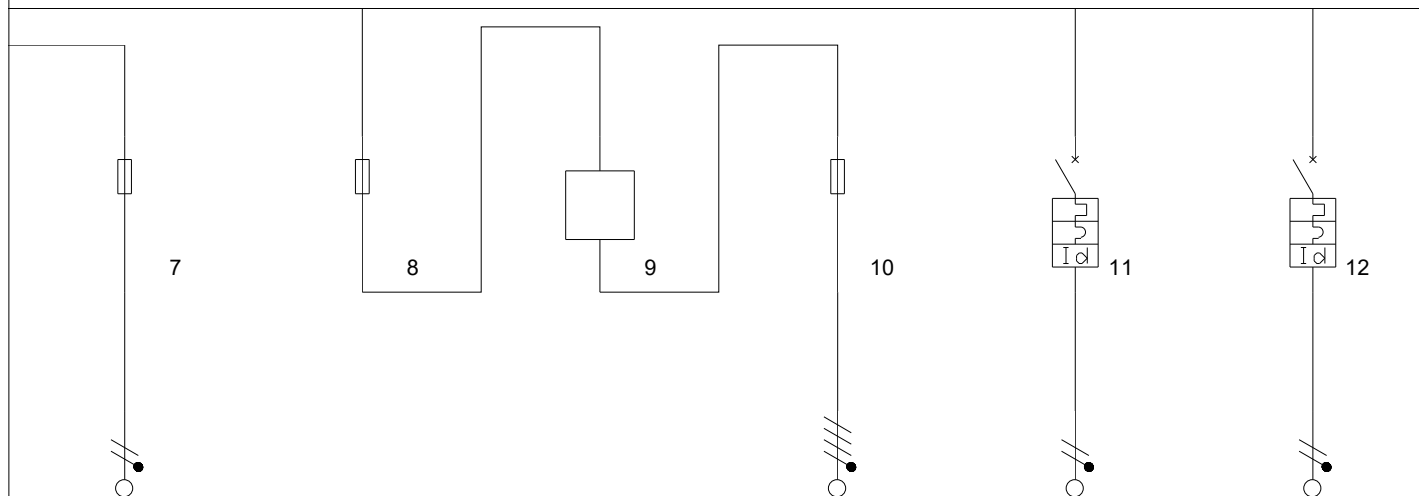
Descrizione	GENERALE SEZ LUCE CONTINUA	PROTEZIONE MULTIMETRO		PROTEZIONE MULTIMETRO	PROTEZIONE 24V	
Potere di interruzione (kA)	0	0	Infinito	0	0	Infinito
I diff. (A) / Rit.diff. (s)						
Poli	Tetrapolare					
Corrente regolata di neutro I _r (A)	1 x I _n = 63,00					
Protezione neutro	100					
Intervento magnetico di neutro (A)	,0					
Intervento magnetico di fase (A)	,0					
Note	INA 63A MX+OF +OF.S	STI 10,3 X 38 cod.15646		STI 10,3 X 38 cod.15646	STI 10,3 X 38 cod.15646	

Fondazione IDIS – Città della Scienza
Via Coroglio 57 – 80124 - Napoli.

Quadro
Ed.D - QE ED QT 1790.2
Sezione
Continua Luce

Tensione di esercizio
380/220
Distribuzione
TN

Pagina: 2/3

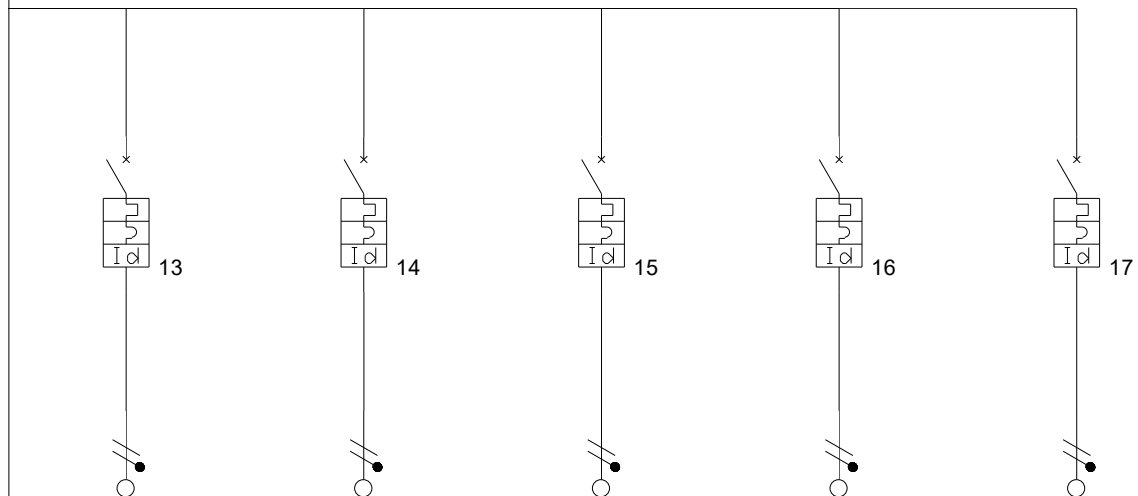


Descrizione	PROTEZIONE 24V	PROTEZIONE TRAF0 1		PROTEZIONE TRAF0 1	FM CP1	FM CP2
Potere di interruzione (kA)	0	0	Infinito	0	6	6
I diff. (A) / Rit.diff. (s)					0,03(A)/0(s)	0,03(A)/0(s)
Poli					Bipolare	Bipolare
Corrente regolata di neutro I _r (A)					1 x I _n = 16,00	1 x I _n = 16,00
Protezione neutro					100	100
Intervento magnetico di neutro (A)					144,0	144,0
Intervento magnetico di fase (A)					144,0	144,0
Note	STI 10,3 X 38 cod.15646	STI 10,3 X 38 cod.15646		STI 10,3 X 38 cod.15646	C60N 16A cod.24270 + VIGI 60 DIFFER.	C60N 16A cod.24270 + VIGI 60 DIFFER.

Fondazione IDIS – Città della Scienza
Via Coroglio 57 – 80124 - Napoli.

Quadro
Ed.D - QE ED QT 1790.2
Sezione
Continua Luce

Tensione di esercizio
380/220
Distribuzione
TN



Pagina: 3/3

Descrizione	FM CP3	FM CP4	RISERVA	ALIM.SERRANDE	ALIM.RACK	
Potere di interruzione (kA)	6	6	6	6	6	
I diff. (A) / Rit.diff. (s)	0,03(A)/0(s)	0,03(A)/0(s)	0,03(A)/0(s)	0,03(A)/0(s)	0,03(A)/0(s)	
Poli	Bipolare	Bipolare	Bipolare	Bipolare	Bipolare	
Corrente regolata di neutro I _r (A)	1 x I _n = 16,00	1 x I _n = 16,00	1 x I _n = 16,00	1 x I _n = 16,00	1 x I _n = 16,00	
Protezione neutro	100	100	100	100	100	
Intervento magnetico di neutro (A)	144,0	144,0	144,0	144,0	144,0	
Intervento magnetico di fase (A)	144,0	144,0	144,0	144,0	144,0	
Note	C60N 16A cod.24270 + VIGI 60 DIFFER.	C60N 16A cod.24270 + VIGI 60 DIFFER.	C60N 16A cod.24270 + VIGI 60 DIFFER.	C60N 16A cod.24270 + VIGI 60 DIFFER.	C60N 16A cod.24270 + VIGI 60 DIFFER.	

Fondazione IDIS – Città della Scienza
Via Coroglio 57 – 80124 - Napoli.

Quadro
Ed.D - QE ED QT 1790.2
Sezione
Emergenza

Tensione di esercizio
380/220

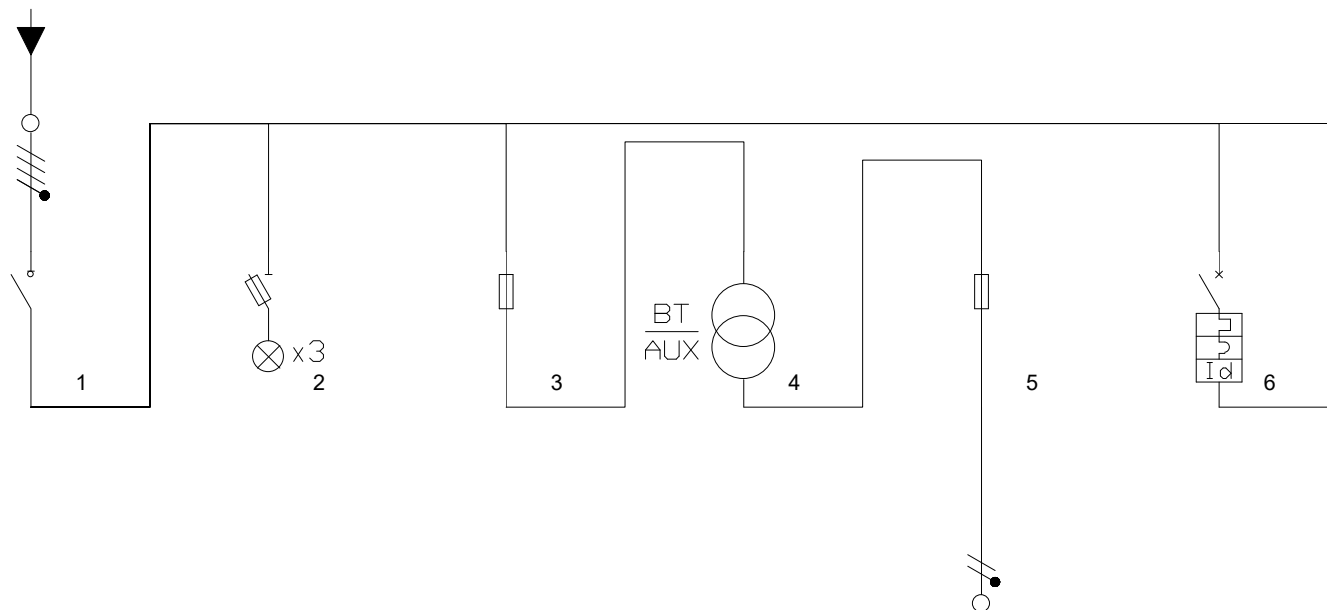
Distribuzione
TN

NOTE

Il presente è da ritenersi puramente indicativo della tipologia dei componenti presenti in ciascun quadro rilevato. Si rendono necessari ulteriori indagini per il rilascio della versione definitiva dello schema unifilare.

Data Rilievo Settembre 2019
Data Rilascio 16/08/2021

Pagina: 1/3

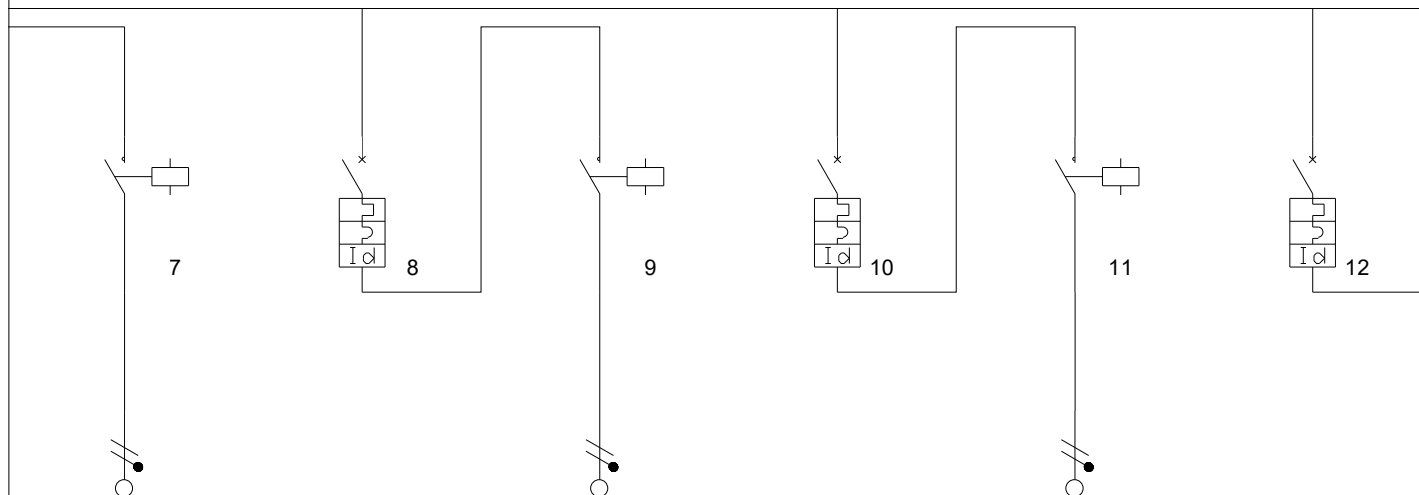


Descrizione	GENERALE SEZ EMERGENZA		PROTEZIONE 24V		PROTEZIONE 24V	CIRC.LUCE E2
Potere di interruzione (kA)	0	0	0	Infinito	0	6
I diff. (A) / Rit.diff. (s)						0,03(A)/0(s)
Poli	Tetrapolare					Bipolare
Corrente regolata di neutro I _r (A)	1 x I _n = 40,00					1 x I _n = 10,00
Protezione neutro	100					100
Intervento magnetico di neutro (A)	,0					90,0
Intervento magnetico di fase (A)	,0					90,0
Note	INA 40A MX+OF +OF.S	n.3 STI 10,3 X 38 cod. 15658 + n.3spie cod. 18320	STI 10,3 X 38 cod.15646		STI 10,3 X 38 cod.15646	C60N 10A cod.24268 + VIGI 60 DIFFER.

Fondazione IDIS – Città della Scienza
Via Coroglio 57 – 80124 - Napoli.

Quadro
Ed.D - QE ED QT 1790.2
Sezione
Emergenza

Tensione di esercizio
380/220
Distribuzione
TN



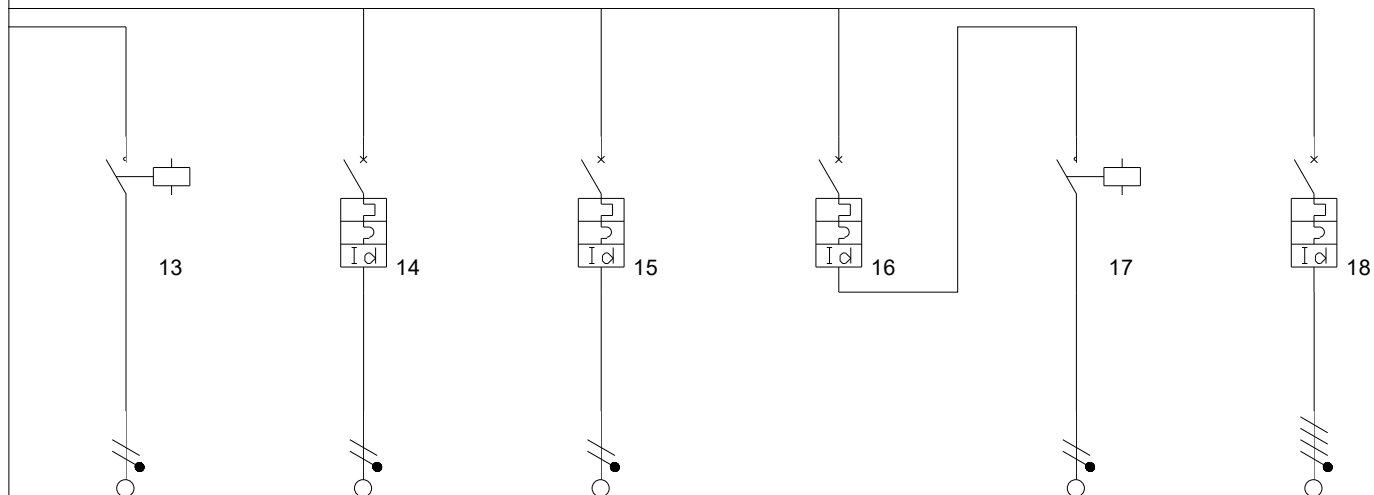
Pagina: 2/3

Descrizione		CIRCUITO LUCE E3		CIRCUITO LUCE E5		CIRCUITO LUCE E6
Potere di interruzione (kA)	Infinito	6	Infinito	6	Infinito	6
I diff. (A) / Rit.diff. (s)		0,03(A)/0(s)		0,03(A)/0(s)		0,03(A)/0(s)
Poli		Bipolare		Bipolare		Bipolare
Corrente regolata di neutro I _r (A)		1 x I _n = 10,00		1 x I _n = 10,00		1 x I _n = 10,00
Protezione neutro		100		100		100
Intervento magnetico di neutro (A)		90,0		90,0		90,0
Intervento magnetico di fase (A)		90,0		90,0		90,0
Note		C60N 10A cod.24268 + VIGI 60 DIFFER.		C60N 10A cod.24268 + VIGI 60 DIFFER.		C60N 10A cod.24268 + VIGI 60 DIFFER.

Fondazione IDIS –Città della Scienza
Via Coroglio 57 – 80124 - Napoli.

Quadro
Ed.D - QE ED QT 1790.2
Sezione
Emergenza

Tensione di esercizio
380/220
Distribuzione
TN



Pagina: 3/3

Descrizione		CIRCUITO LUCE E7	CIRCUITO LUCE E8	CIRCUITO LUCE E9		CIRCUITO LUCE E1
Potere di interruzione (kA)	Infinito	6	6	6	Infinito	6
I diff. (A) / Rit.diff. (s)		0,03(A)/0(s)	0,03(A)/0(s)	0,03(A)/0(s)		0,03(A)/0(s)
Poli		Bipolare	Bipolare	Bipolare		Tetrapolare
Corrente regolata di neutro I _r (A)		1 x I _n = 10,00	1 x I _n = 10,00	1 x I _n = 10,00		1 x I _n = 10,00
Protezione neutro		100	100	100		100
Intervento magnetico di neutro (A)		90,0	90,0	90,0		90,0
Intervento magnetico di fase (A)		90,0	90,0	90,0		90,0
Note		C40a + Vigi C10A	C60N 10A cod.24268 + VIGI 60 DIFFER.	C60N 10A cod.24268 + VIGI 60 DIFFER.		C60N 10A cod.24268 + VIGI 60 DIFFER.

Fondazione IDIS –Città della Scienza
Via Coroglio 57 – 80124 - Napoli.

Quadro
Ed.D - QE ED QT 2130.1
Sezione
Unica

Tensione di esercizio
380/220

Distribuzione
TN

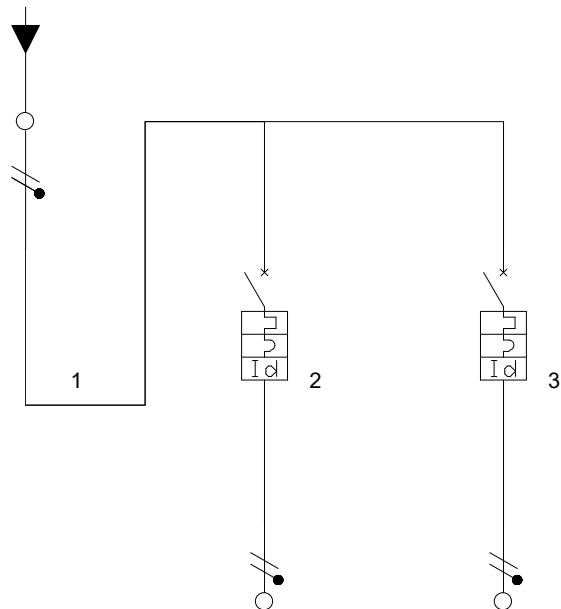
NOTE

Il presente è da ritenersi puramente indicativo della tipologia dei componenti presenti in ciascun quadro rilevato. Si rendono necessari ulteriori indagini per il rilascio della versione definitiva dello schema unifilare.

Data Rilievo Settembre 2019

Data Rilascio 16/08/2021

Pagina: 1/1



Descrizione		Luce F.M.	Alim. Centralina Mitsubishi			
Potere di interruzione (kA)	0	6	6			
I diff. (A) / Rit.diff. (s)		0,03(A)/0(s)	0,03(A)/0(s)			
Poli		Unipolare+Neutro	Unipolare+Neutro			
Corrente regolata di neutro I _r (A)	1 x I _n = 40,00	1 x I _n = 10,00	1 x I _n = 10,00			
Protezione neutro	100	100	100			
Intervento magnetico di neutro (A)	,0	90,0	90,0			
Intervento magnetico di fase (A)	,0	90,0	90,0			
Note						

Fondazione IDIS –Città della Scienza
Via Coroglio 57 – 80124 - Napoli.

Quadro
Ed.D - QE ED VTE 350
Sezione
Normale

Tensione di esercizio
380/220

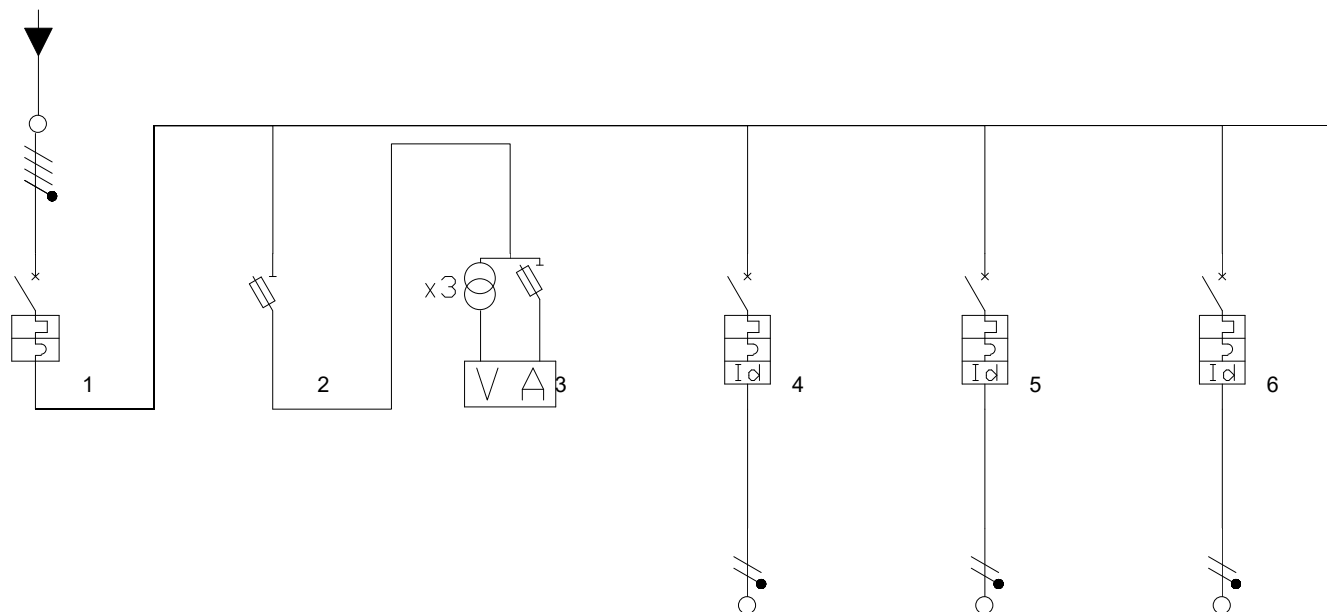
Distribuzione
TN

NOTE

Il presente è da ritenersi
puramente indicativo della
tipologia dei componenti presenti
in ciascun quadro rilevato.
Si rendono necessari ulteriori
indagini per il rilascio della versione
definitiva dello schema unifilare.

Data Rilievo Settembre 2019
Data Rilascio 16/08/2021

Pagina: 1/5

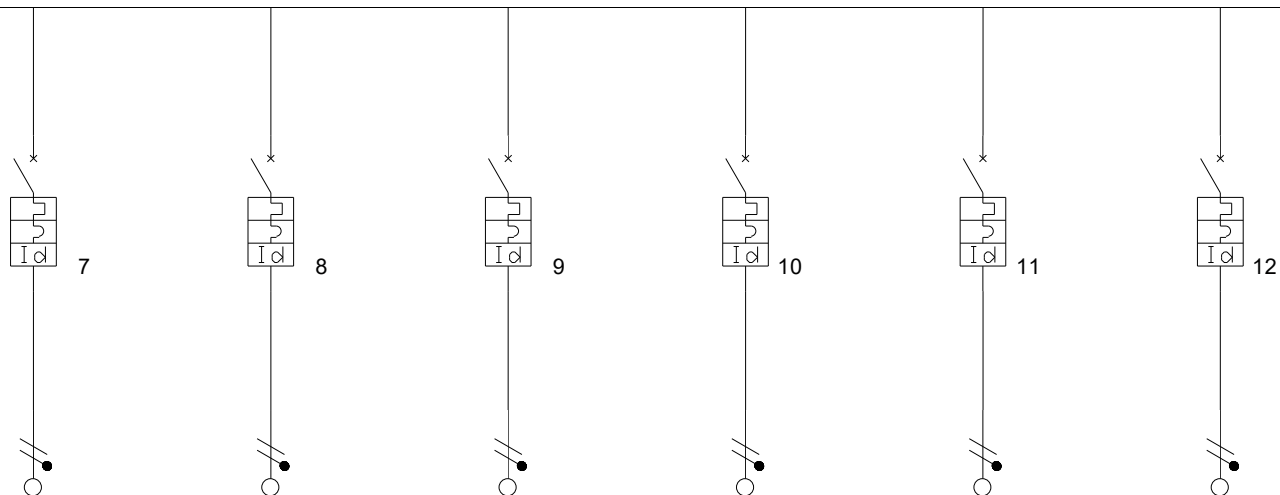


Descrizione	Generale Sezione Normale			FM N1	FM N2	FM N3
Potere di interruzione (kA)	12,5	0	0	6	6	6
I diff. (A) / Rit.diff. (s)				0,03(A)/0(s)	0,03(A)/0(s)	0,03(A)/0(s)
Poli	Tetrapolare			Unipolare+Neutro	Unipolare+Neutro	Unipolare+Neutro
Corrente regolata di neutro I _r (A)	1 x I _n = 125,00	1 x I _n = 0,00	1 x I _n = 0,00	1 x I _n = 10,00	1 x I _n = 10,00	1 x I _n = 10,00
Protezione neutro	100	0	0	100	100	100
Intervento magnetico di neutro (A)	1.125,0	,0	,0	90,0	90,0	90,0
Intervento magnetico di fase (A)	1.125,0	,0	,0	90,0	90,0	90,0
Note						

Fondazione IDIS –Città della Scienza
Via Coroglio 57 – 80124 - Napoli.

Quadro
Ed.D - QE ED VTE 350
Sezione
Normale

Tensione di esercizio
380/220
Distribuzione
TN



Pagina: 2/5

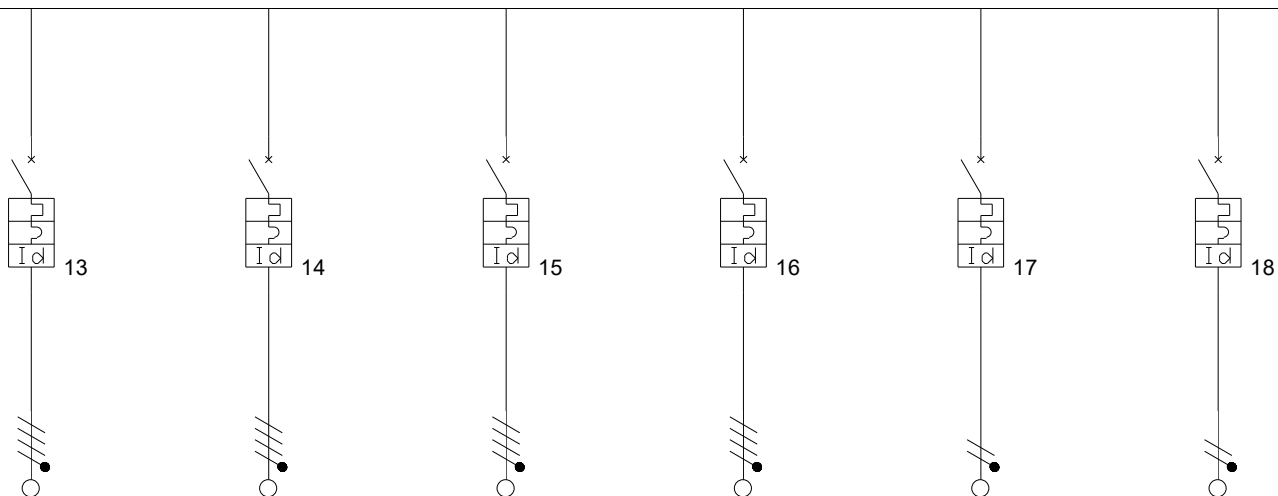
Descrizione	FM Locale Centrale	FM N5	FM Locale Tecnico	FM N7	FM N8	FM N9
Potere di interruzione (kA)	6	6	6	6	6	6
I diff. (A) / Rit.diff. (s)	0,03(A)/0(s)	0,03(A)/0(s)	0,03(A)/0(s)	0,03(A)/0(s)	0,03(A)/0(s)	0,03(A)/0(s)
Poli	Unipolare+Neutro	Unipolare+Neutro	Unipolare+Neutro	Unipolare+Neutro	Unipolare+Neutro	Unipolare+Neutro
Corrente regolata di neutro I _r (A)	1 x I _n = 10,00	1 x I _n = 10,00	1 x I _n = 10,00	1 x I _n = 10,00	1 x I _n = 10,00	1 x I _n = 10,00
Protezione neutro	100	100	100	100	100	100
Intervento magnetico di neutro (A)	90,0	90,0	90,0	90,0	90,0	90,0
Intervento magnetico di fase (A)	90,0	90,0	90,0	90,0	90,0	90,0
Note						

Fondazione IDIS –Città della Scienza
Via Coroglio 57 – 80124 - Napoli.

Quadro
Ed.D - QE ED VTE 350
Sezione
Normale

Tensione di esercizio
380/220

Distribuzione
TN



Pagina: 3/5

Descrizione	FM Prese Interbloccate CED	Alim. Rack CED	FM Prese Interbloccate Locale Tecnico e Centrale	FM Prese Interbloccate Deposito Bouvette	Prese Bouvette	Prese Guardaroba
Potere di interruzione (kA)	6	6	6	6	6	6
I diff. (A) / Rit.diff. (s)	0,03(A)/0(s)	0,03(A)/0(s)	0,03(A)/0(s)	0,03(A)/0(s)	0,03(A)/0(s)	0,03(A)/0(s)
Poli	Tetrapolare	Tetrapolare	Tetrapolare	Tetrapolare	Unipolare+Neutro	Unipolare+Neutro
Corrente regolata di neutro I _r (A)	1 x I _n = 16,00	1 x I _n = 25,00	1 x I _n = 25,00	1 x I _n = 25,00	1 x I _n = 10,00	1 x I _n = 10,00
Protezione neutro	100	100	100	100	100	100
Intervento magnetico di neutro (A)	144,0	225,0	225,0	225,0	90,0	90,0
Intervento magnetico di fase (A)	144,0	225,0	225,0	225,0	90,0	90,0
Note						

Fondazione IDIS –Città della Scienza
Via Coroglio 57 – 80124 - Napoli.

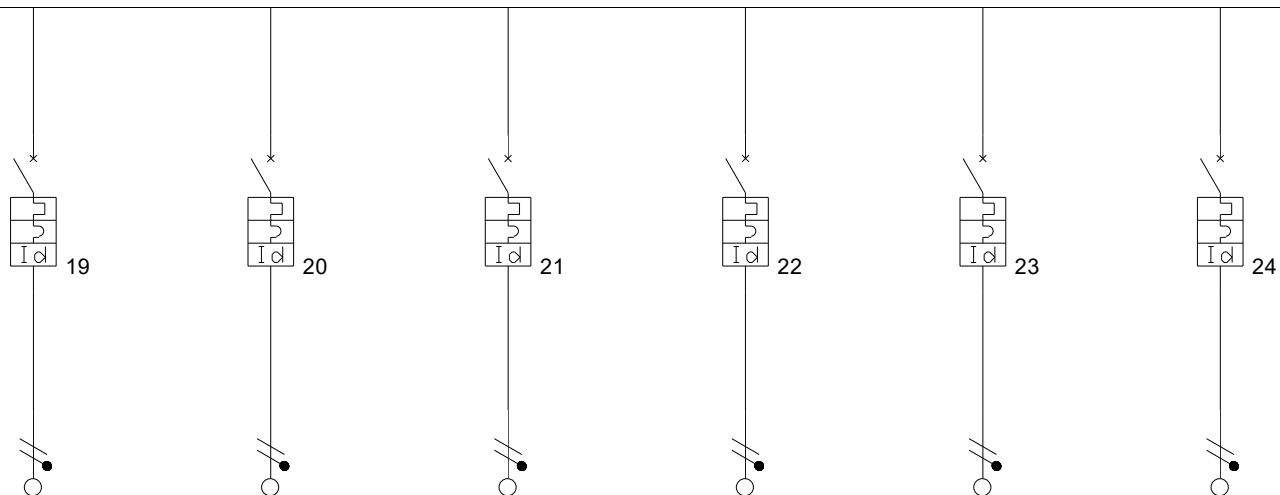
Quadro
Ed.D - QE ED VTE 350
Sezione
Normale

Tensione di esercizio

380/220

Distribuzione

TN



Pagina: 4/5

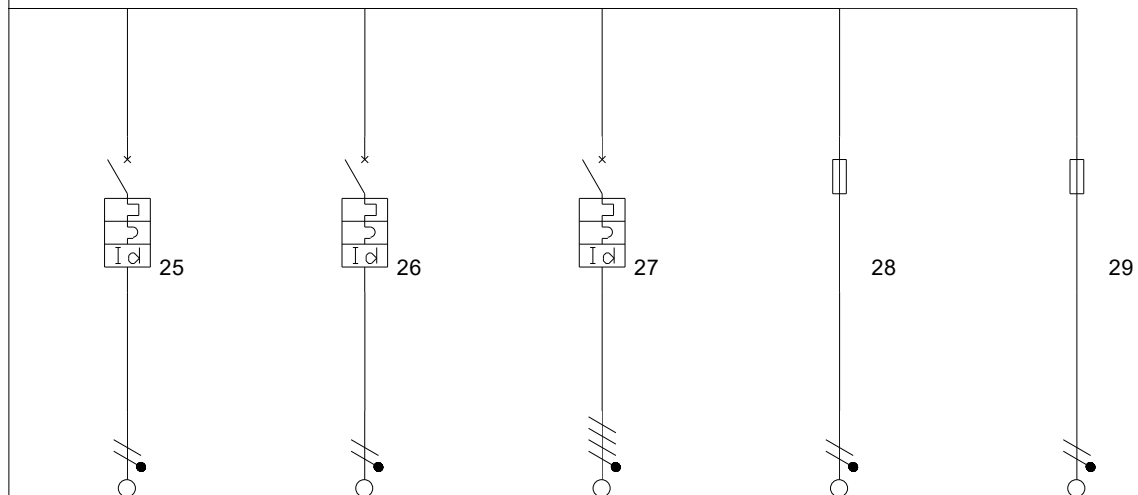
Descrizione	Riserv	Prese WC	Prese Corridoio	Locale Esterno Clima Mitsubishi	Prese WC	Luce Uffici 14-15-16
Potere di interruzione (kA)	6	6	6	6	4,5	6
I diff. (A) / Rit.diff. (s)	0,03(A)/0(s)	0,03(A)/0(s)	0,03(A)/0(s)	0,03(A)/0(s)	0,03(A)/0(s)	0,03(A)/0(s)
Poli	Unipolare+Neutro	Unipolare+Neutro	Unipolare+Neutro	Unipolare+Neutro	Unipolare+Neutro	Unipolare+Neutro
Corrente regolata di neutro I _r (A)	1 x I _n = 10,00	1 x I _n = 10,00	1 x I _n = 10,00	1 x I _n = 10,00	1 x I _n = 16,00	1 x I _n = 10,00
Protezione neutro	100	100	100	100	100	100
Intervento magnetico di neutro (A)	90,0	90,0	90,0	90,0	144,0	90,0
Intervento magnetico di fase (A)	90,0	90,0	90,0	90,0	144,0	90,0
Note						

Fondazione IDIS –Città della Scienza
Via Coroglio 57 – 80124 - Napoli.

Quadro
Ed.D - QE ED VTE 350
Sezione
Normale

Tensione di esercizio
380/220

Distribuzione
TN



Pagina: 5/5

Descrizione	Riserva	Luci Corridoi e Altri	Cabina Proiezione	Protezione Trafo	Protezione 24V	
Potere di interruzione (kA)	6	6	12,5	0	0	
I diff. (A) / Rit.diff. (s)	0,03(A)/0(s)	0,03(A)/0(s)	0,03(A)/0(s)			
Poli	Unipolare+Neutro	Unipolare+Neutro	Tetrapolare			
Corrente regolata di neutro I _r (A)	1 x I _n = 10,00	1 x I _n = 10,00	1 x I _n = 125,00	1 x I _n = 0,00	1 x I _n = 0,00	
Protezione neutro	100	100	100	0	0	
Intervento magnetico di neutro (A)	90,0	90,0	1.125,0	,0	,0	
Intervento magnetico di fase (A)	90,0	90,0	1.125,0	,0	,0	
Note						



Fondazione IDIS –Città della Scienza
Via Coroglio 57 – 80124 - Napoli.

Quadro
Ed.D - QE ED VTE 350
Sezione
Continua

Tensione di esercizio
380/220

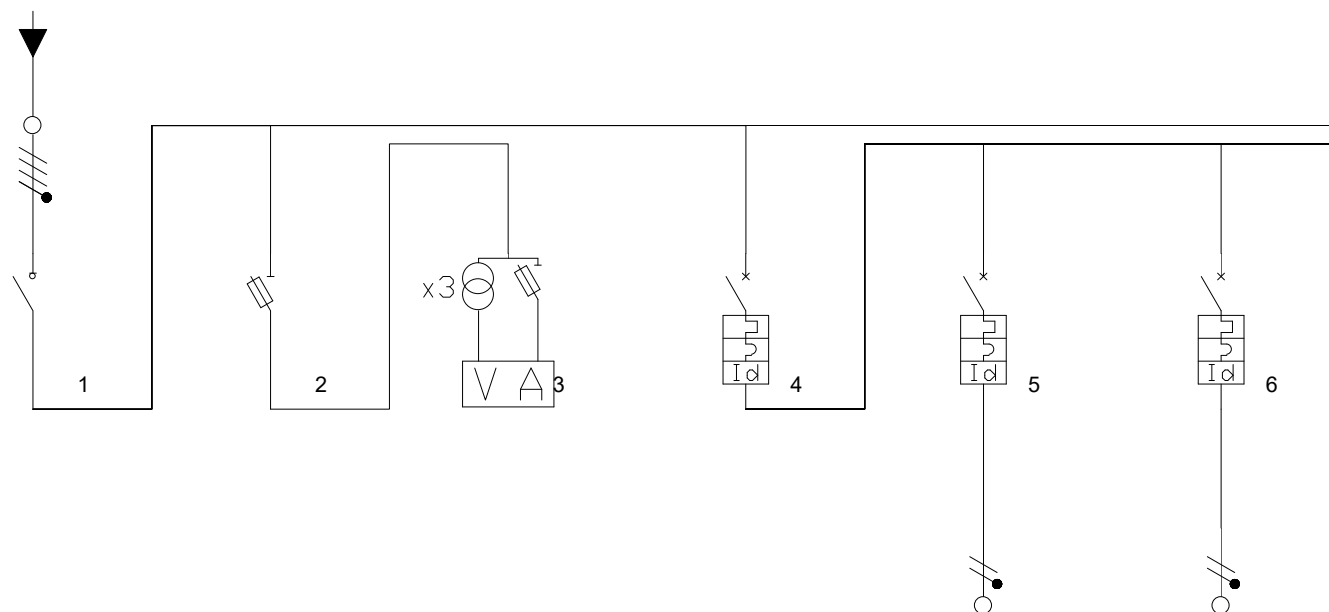
Distribuzione
TN

NOTE

Il presente è da ritenersi puramente indicativo della tipologia dei componenti presenti in ciascun quadro rilevato. Si rendono necessari ulteriori indagini per il rilascio della versione definitiva dello schema unifilare.

Data Rilievo Settembre 2019
Data Rilascio 16/08/2021

Pagina: 1/3



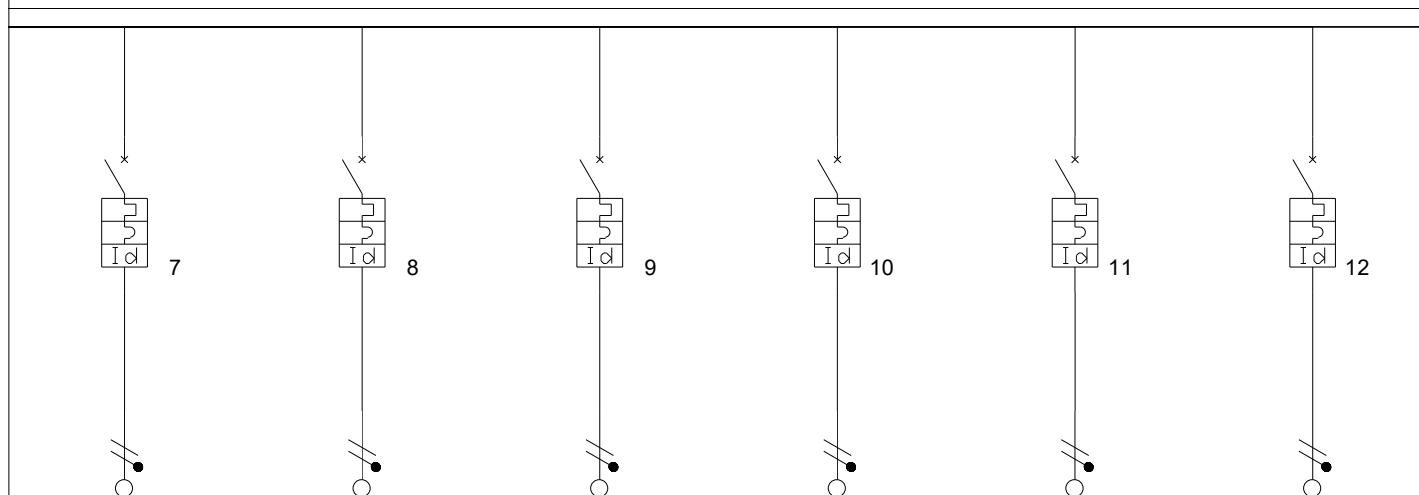
Descrizione	GENERALE SEZ CONTINUITA		Multimetro	Cabina Proiezione	C1	C2
Potere di interruzione (kA)	0	Infinito	0	12,5	6	6
I diff. (A) / Rit.diff. (s)				0,03(A)/0(s)	0,03(A)/0(s)	0,03(A)/0(s)
Poli	Tetrapolare			Tetrapolare	Unipolare+Neutro	Unipolare+Neutro
Corrente regolata di neutro I _r (A)	1 x I _n = 125,00			1 x I _n = 125,00	1 x I _n = 16,00	1 x I _n = 16,00
Protezione neutro	100			100	100	100
Intervento magnetico di neutro (A)	,0			1.125,0	144,0	144,0
Intervento magnetico di fase (A)	,0			1.125,0	144,0	144,0
Note						

Fondazione IDIS – Città della Scienza
Via Coroglio 57 – 80124 - Napoli.

Quadro
Ed.D - QE ED VTE 350
Sezione
Continua

Tensione di esercizio
380/220

Distribuzione
TN



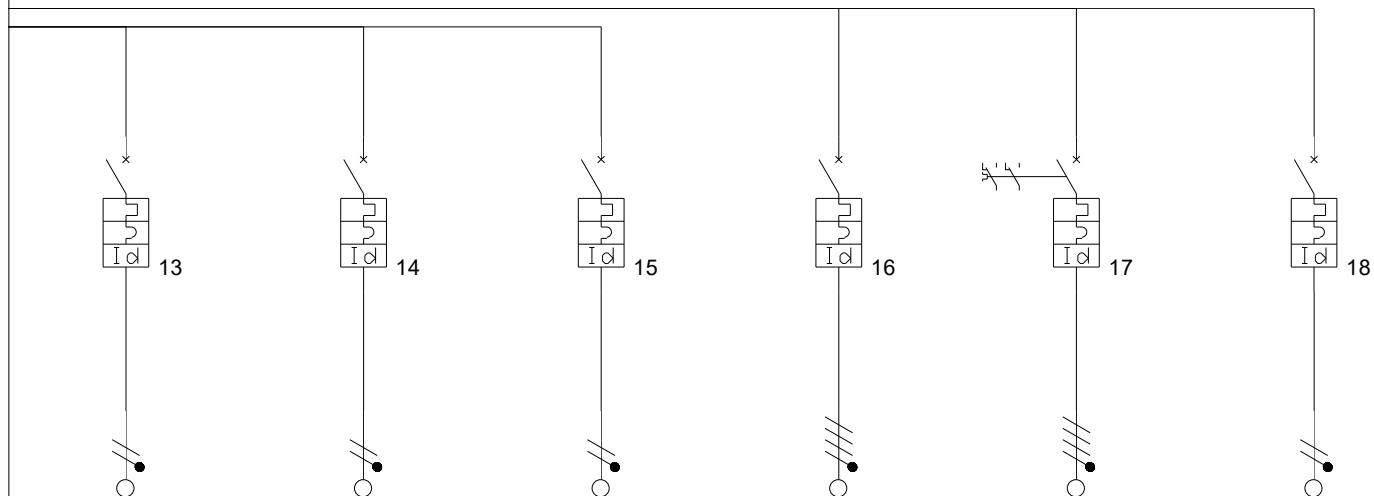
Pagina: 2/3

Descrizione	C3	C12	C 5	C10	C7	C8
Potere di interruzione (kA)	6	6	6	6	6	6
I diff. (A) / Rit.diff. (s)	0,03(A)/0(s)	0,03(A)/0(s)	0,03(A)/0(s)	0,03(A)/0(s)	0,03(A)/0(s)	0,03(A)/0(s)
Poli	Unipolare+Neutro	Unipolare+Neutro	Unipolare+Neutro	Unipolare+Neutro	Unipolare+Neutro	Unipolare+Neutro
Corrente regolata di neutro I _r (A)	1 x I _n = 16,00	1 x I _n = 16,00	1 x I _n = 16,00	1 x I _n = 16,00	1 x I _n = 16,00	1 x I _n = 16,00
Protezione neutro	100	100	100	100	100	100
Intervento magnetico di neutro (A)	144,0	144,0	144,0	144,0	144,0	144,0
Intervento magnetico di fase (A)	144,0	144,0	144,0	144,0	144,0	144,0
Note						

Fondazione IDIS – Città della Scienza
Via Coroglio 57 – 80124 - Napoli.

Quadro
Ed.D - QE ED VTE 350
Sezione
Continua

Tensione di esercizio
380/220
Distribuzione
TN



Pagina: 3/3

Descrizione	C9	C11	FM Centrale Termica	Riserva	Quadro proiezione	Stanza
Potere di interruzione (kA)	6	6	6	10	6	6
I diff. (A) / Rit.diff. (s)	0,03(A)/0(s)	0,03(A)/0(s)	0,03(A)/0(s)	0,03(A)/0(s)	0,03(A)/0(s)	0,03(A)/0(s)
Poli	Unipolare+Neutro	Unipolare+Neutro	Unipolare+Neutro	Tetrapolare	Tetrapolare	Unipolare+Neutro
Corrente regolata di neutro I _r (A)	1 x I _n = 16,00	1 x I _n = 16,00	1 x I _n = 16,00	1 x I _n = 40,00	1 x I _n = 40,00	1 x I _n = 10,00
Protezione neutro	100	100	100	100	100	100
Intervento magnetico di neutro (A)	144,0	144,0	144,0	360,0	360,0	90,0
Intervento magnetico di fase (A)	144,0	144,0	144,0	360,0	360,0	90,0
Note						

Fondazione IDIS – Città della Scienza
Via Coroglio 57 – 80124 - Napoli.

Quadro
Ed.D - QE ED VTE 350
Sezione
Emergenza

Tensione di esercizio
380/220

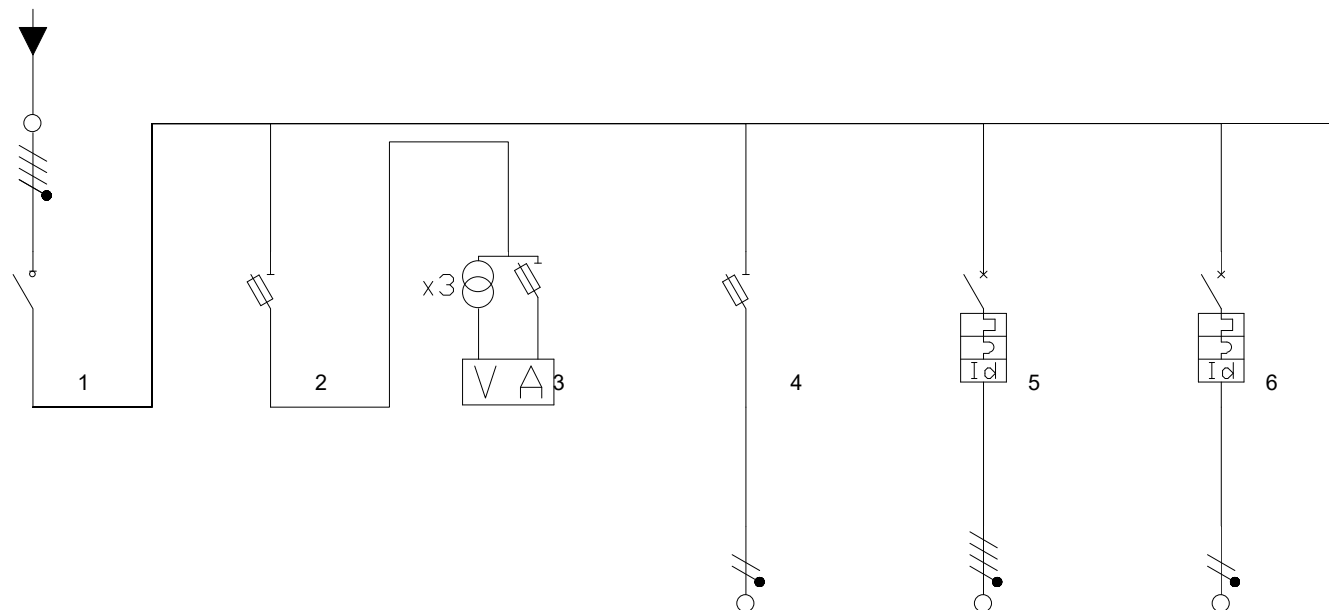
Distribuzione
TN

NOTE

Il presente è da ritenersi puramente indicativo della tipologia dei componenti presenti in ciascun quadro rilevato. Si rendono necessari ulteriori indagini per il rilascio della versione definitiva dello schema unifilare.

Data Rilievo Settembre 2019
Data Rilascio 16/08/2021

Pagina: 1/3

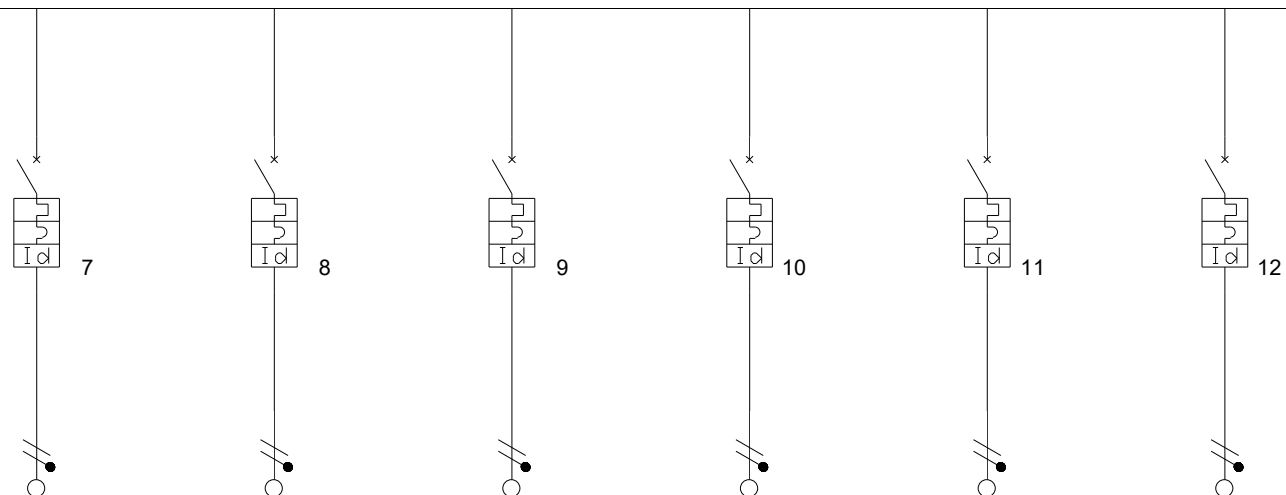


Descrizione	GENERALE SEZ EMERGENZA		Multimetro	Protezione Trafo	Elevatore	Lux ed Emergenza CED
Potere di interruzione (kA)	0	0	0	0	6	10
I diff. (A) / Rit.diff. (s)					0,03(A)/0(s)	0,03(A)/0(s)
Poli	Tetrapolare				Tetrapolare	Unipolare+Neutro
Corrente regolata di neutro I _r (A)	1 x I _n = 160,00				1 x I _n = 25,00	1 x I _n = 10,00
Protezione neutro	100				100	100
Intervento magnetico di neutro (A)	,0				225,0	90,0
Intervento magnetico di fase (A)	,0				225,0	90,0
Note						

Fondazione IDIS –Città della Scienza
Via Coroglio 57 – 80124 - Napoli.

Quadro
Ed.D - QE ED VTE 350
Sezione
Emergenza

Tensione di esercizio
380/220
Distribuzione
TN



Pagina: 2/3

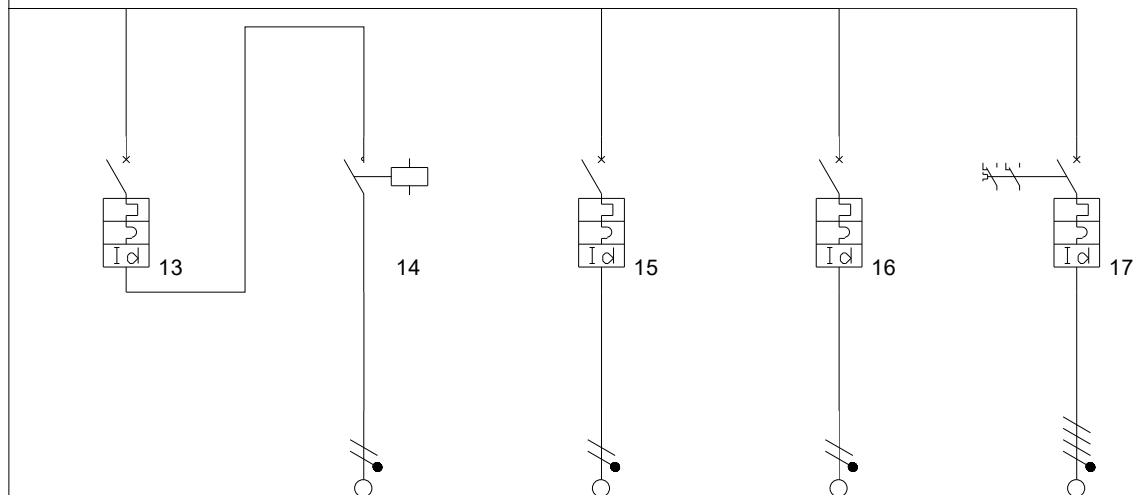
Descrizione	Luce E2	Riserva	Luce E4	Luce E5	Luce E8A	Luce E8B
Potere di interruzione (kA)	10	10	10	10	10	10
I diff. (A) / Rit.diff. (s)	0,03(A)/0(s)	0,03(A)/0(s)	0,03(A)/0(s)	0,03(A)/0(s)	0,03(A)/0(s)	0,03(A)/0(s)
Poli	Unipolare+Neutro	Unipolare+Neutro	Unipolare+Neutro	Unipolare+Neutro	Unipolare+Neutro	Unipolare+Neutro
Corrente regolata di neutro I _r (A)	1 x I _n = 10,00	1 x I _n = 10,00	1 x I _n = 10,00	1 x I _n = 10,00	1 x I _n = 10,00	1 x I _n = 10,00
Protezione neutro	100	100	100	100	100	100
Intervento magnetico di neutro (A)	90,0	90,0	90,0	90,0	90,0	90,0
Intervento magnetico di fase (A)	90,0	90,0	90,0	90,0	90,0	90,0
Note						

Fondazione IDIS –Città della Scienza
Via Coroglio 57 – 80124 - Napoli.

Quadro
Ed.D - QE ED VTE 350
Sezione
Emergenza

Tensione di esercizio
380/220

Distribuzione
TN



Pagina: 3/3

Descrizione	Luce E3		Lux+Emergenza Locale Tecnico	Chiamata Disabile	UPS 80KVA	
Potere di interruzione (kA)	10	0	10	10	16	
I diff. (A) / Rit.diff. (s)	0,03(A)/0(s)		0,03(A)/0(s)	0,03(A)/0(s)	0,03(A)/0(s)	
Poli	Unipolare+Neutro		Unipolare+Neutro	Unipolare+Neutro	Tetrapolare	
Corrente regolata di neutro I _r (A)	1 x I _n = 10,00		1 x I _n = 10,00	1 x I _n = 10,00	1 x I _n = 125,00	
Protezione neutro	100		100	100	100	
Intervento magnetico di neutro (A)	90,0		90,0	90,0	1.125,0	
Intervento magnetico di fase (A)	90,0		90,0	90,0	1.125,0	
Note						

Quadro
Ed.D - QE ED VTP QT 775.1
Sezione
Continua FM

Tensione di esercizio
380/220

Distribuzione
TN

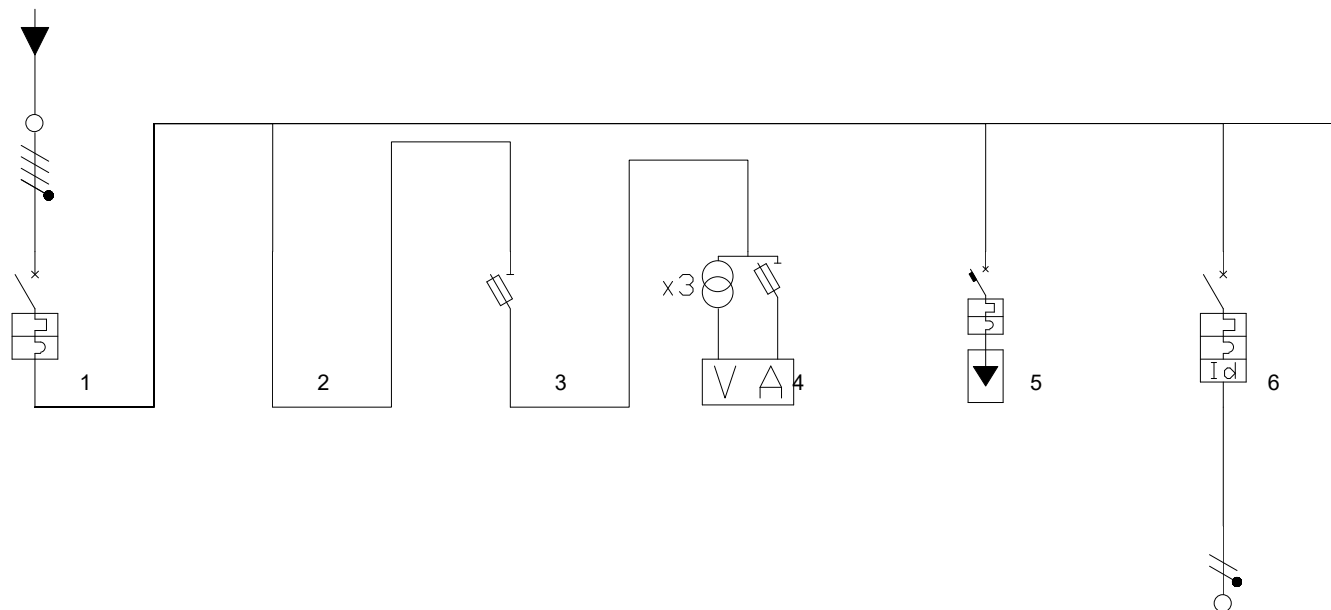
NOTE

Il presente è da ritenersi puramente indicativo della tipologia dei componenti presenti in ciascun quadro rilevato. Si rendono necessari ulteriori indagini per il rilascio della versione definitiva dello schema unifilare.

Data Rilievo Settembre 2019

Data Rilascio 16/08/2021

Pagina: 1/3



Descrizione	GENERALE CONTINUA FM			MULTIMETRO	NG 125 C80 Cod18658 + ...	PROIETTORE 1
Potere di interruzione (kA)	15	0	0	0	0	6
I diff. (A) / Rit.diff. (s)						0,03(A)/0(s)
Poli	Tetrapolare					Bipolare
Corrente regolata di neutro I _r (A)	1 x I _n = 100,00	1 x I _n = 0,00	1 x I _n = 0,00	1 x I _n = 0,00		1 x I _n = 25,00
Protezione neutro	100	0	0	0		100
Intervento magnetico di neutro (A)	900,0	,0	,0	,0		225,0
Intervento magnetico di fase (A)	900,0	,0	,0	,0		225,0
Note	INS 100		n.3 STI 10,3 X 38 cod. 15658	PM9C	... n°4 iPRD 40-350	iC60N C25A + Vigi iC60

Fondazione IDIS –Città della Scienza
Via Coroglio 57 – 80124 - Napoli.

Quadro

Ed.D - QE ED VTP QT 775.1

Sezione

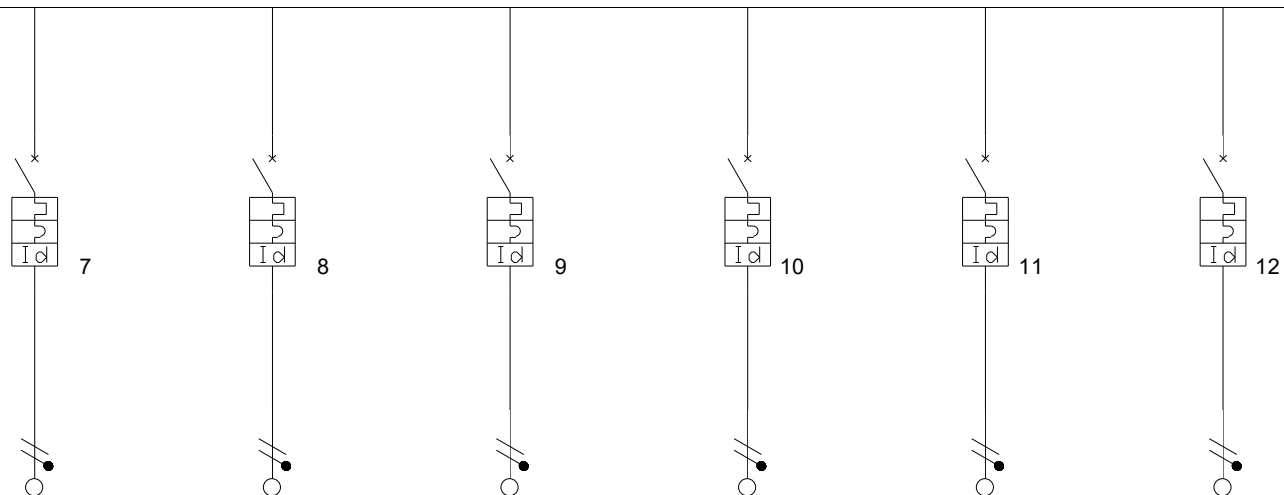
Continua FM

Tensione di esercizio

380/220

Distribuzione

TN

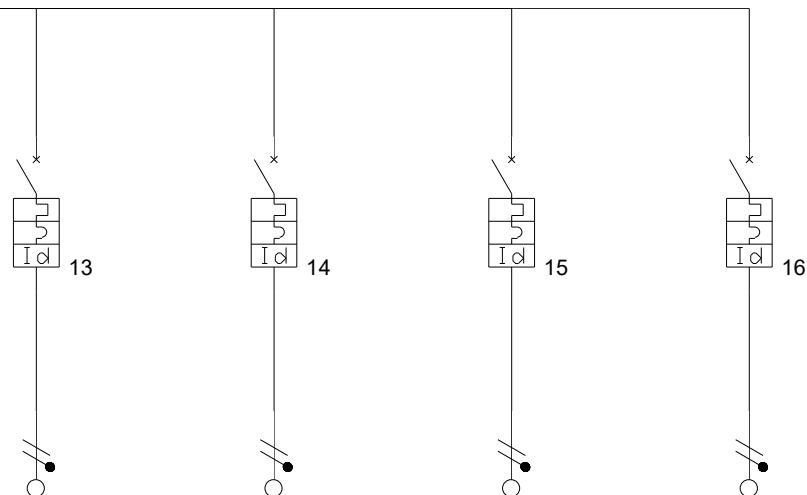


Descrizione	PROIETTORE 2	RACK 1	RACK 2	TORRETTA 1	TORRETTA 2	AUDIO 1
Potere di interruzione (kA)	6	6	6	6	6	6
I diff. (A) / Rit.diff. (s)	0,03(A)/0(s)	0,03(A)/0(s)	0,03(A)/0(s)	0,03(A)/0(s)	0,03(A)/0(s)	0,03(A)/0(s)
Poli	Bipolare	Bipolare	Bipolare	Bipolare	Bipolare	Bipolare
Corrente regolata di neutro I _r (A)	1 x I _n = 25,00	1 x I _n = 20,00	1 x I _n = 20,00	1 x I _n = 20,00	1 x I _n = 20,00	1 x I _n = 20,00
Protezione neutro	100	100	100	100	100	100
Intervento magnetico di neutro (A)	225,0	180,0	180,0	180,0	180,0	180,0
Intervento magnetico di fase (A)	225,0	180,0	180,0	180,0	180,0	180,0
Note	iC60N C25A + Vigi iC60	iC60N C20A + Vigi iC60	iC60N C20A + Vigi iC60	iC60N C20A + Vigi iC60	iC60N C20A + Vigi iC60	iC60N C20A + Vigi iC60

Fondazione IDIS – Città della Scienza
Via Coroglio 57 – 80124 - Napoli.

Quadro
Ed.D - QE ED VTP QT 775.1
Sezione
Continua FM

Tensione di esercizio
380/220
Distribuzione
TN



Pagina: 3/3

Descrizione	AUDIO 2	PRESE C1 SALA PROIEZIONE	PRESE SERVIZIO LANETARIO	PRESE SERVIZIO PLANETARIO		
Potere di interruzione (kA)	6	6	6	6		
I diff. (A) / Rit.diff. (s)	0,03(A)/0(s)	0,03(A)/0(s)	0,03(A)/0(s)	0,03(A)/0(s)		
Poli	Bipolare	Bipolare	Bipolare	Bipolare		
Corrente regolata di neutro I _r (A)	1 x I _n = 20,00	1 x I _n = 16,00	1 x I _n = 16,00	1 x I _n = 16,00		
Protezione neutro	100	100	100	100		
Intervento magnetico di neutro (A)	180,0	144,0	144,0	144,0		
Intervento magnetico di fase (A)	180,0	144,0	144,0	144,0		
Note	iC60N C20A + Vigi iC60	iC60N C16A + Vigi iC60	iC60N C16A + Vigi iC60	iC60N C16A + Vigi iC60		



Fondazione IDIS –Città della Scienza
Via Coroglio 57 – 80124 - Napoli.

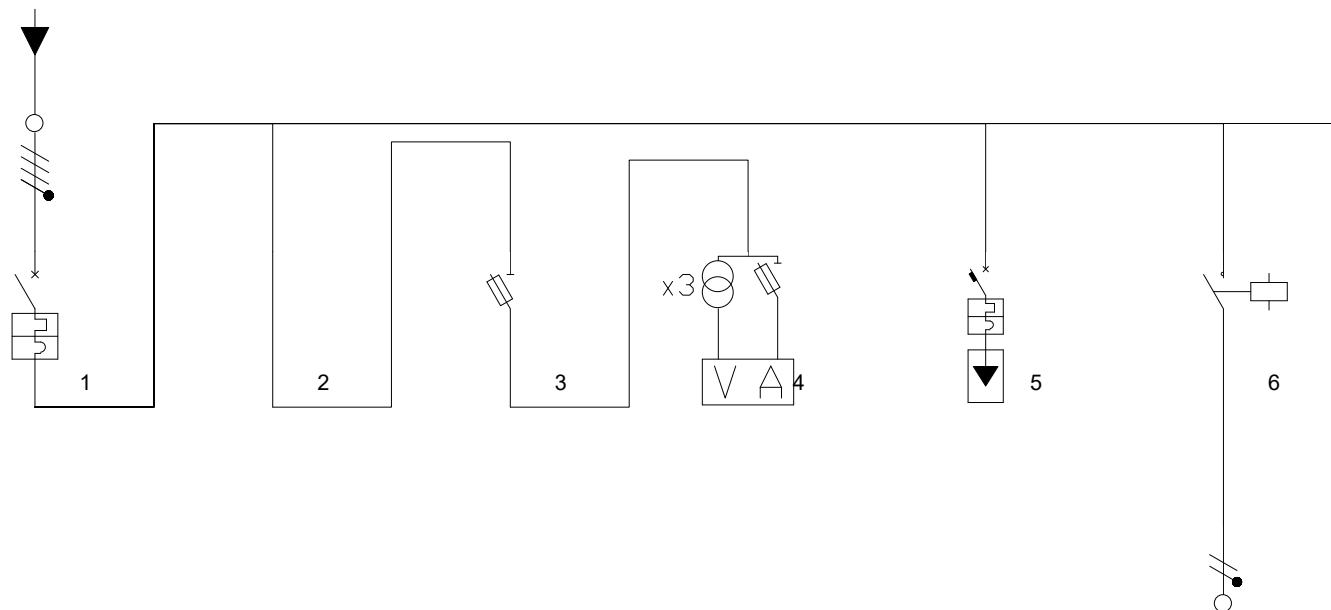
Quadro
Ed.D - QE ED VTP QT 775.2
Sezione
Continuau Luce

Tensione di esercizio
380/220
Distribuzione
TN

NOTE
Il presente è da ritenersi puramente indicativo della tipologia dei componenti presenti in ciascun quadro rilevato. Si rendono necessari ulteriori indagini per il rilascio della versione definitiva dello schema unifilare.

Data Rilievo Settembre 2019
Data Rilascio 16/08/2021

Pagina: 1/3



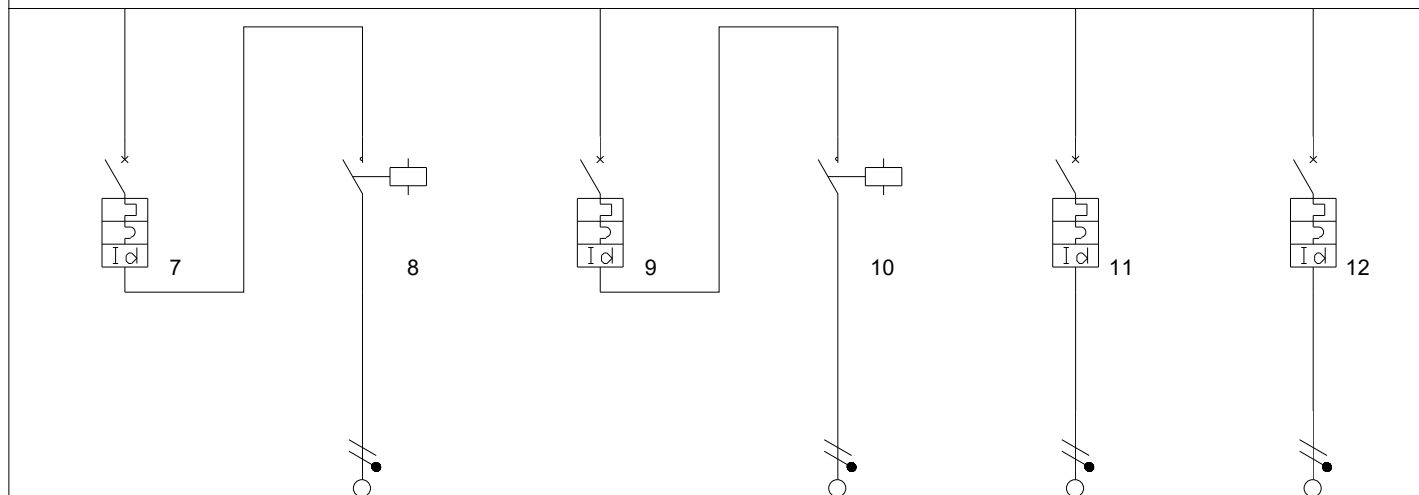
Descrizione	GENERALE CONTINUA LUCE			MULTIMETRO	NG 125 C80 Cod18658 + ...	
Potere di interruzione (kA)	15	0	0	0	0	0
I diff. (A) / Rit.diff. (s)						
Poli	Tetrapolare					
Corrente regolata di neutro I _r (A)	1 x I _n = 40,00	1 x I _n = 0,00	1 x I _n = 0,00	1 x I _n = 0,00		1 x I _n = 0,00
Protezione neutro	100	0	0	0		0
Intervento magnetico di neutro (A)	360,0	,0	,0	,0		,0
Intervento magnetico di fase (A)	360,0	,0	,0	,0		,0
Note	INS 40		n.3 STI 10,3 X 38 cod. 15658	PM9C	... n°4 iPRD 40-350	BTICINO FT2C4N230 25A

Fondazione IDIS – Città della Scienza
Via Coroglio 57 – 80124 - Napoli.

Quadro
Ed.D - QE ED VTP QT 775.2
Sezione
Continuati Luce

Tensione di esercizio
380/220

Distribuzione
TN



Pagina: 2/3

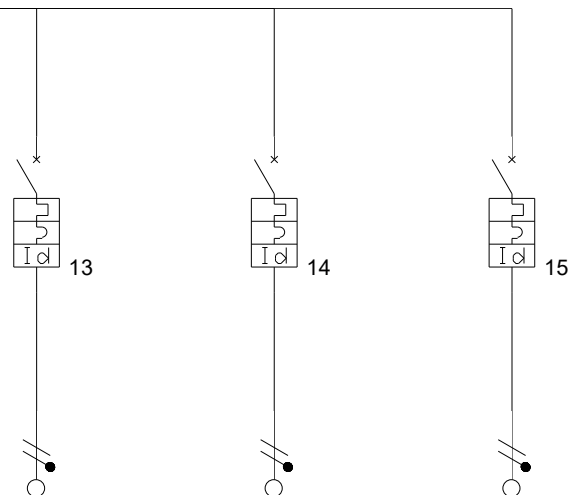
Descrizione	LUCE PLANETARIO		LUCE PLANETARIO 2		SEGNA PASSO	SEGNA PASSO
Potere di interruzione (kA)	6	Infinito	6	Infinito	6	6
I diff. (A) / Rit.diff. (s)	0,03(A)/0(s)		0,03(A)/0(s)		0,03(A)/0(s)	0,03(A)/0(s)
Poli	Bipolare		Bipolare		Bipolare	Bipolare
Corrente regolata di neutro I _r (A)	1 x I _n = 10,00		1 x I _n = 20,00		1 x I _n = 6,00	1 x I _n = 6,00
Protezione neutro	100		100		100	100
Intervento magnetico di neutro (A)	90,0		180,0		54,0	54,0
Intervento magnetico di fase (A)	90,0		180,0		54,0	54,0
Note	C40a Vigi C10A		iC60N C20A + Vigi iC60		iC60N C4A + Vigi iC60	iC60N C4A + Vigi iC60

Fondazione IDIS – Città della Scienza
Via Coroglio 57 – 80124 - Napoli.

Quadro
Ed.D - QE ED VTP QT 775.2
Sezione
Continuati Luce

Tensione di esercizio
380/220

Distribuzione
TN



Pagina: 3/3

Descrizione	LUCE SICUREZZA	LUCE SICUREZZA	AUSILIARI			
Potere di interruzione (kA)	6	6	6			
I diff. (A) / Rit.diff. (s)	0,03(A)/0(s)	0,03(A)/0(s)	0,03(A)/0(s)			
Poli	Bipolare	Bipolare	Bipolare			
Corrente regolata di neutro I _r (A)	1 x I _n = 10,00	1 x I _n = 10,00	1 x I _n = 6,00			
Protezione neutro	100	100	100			
Intervento magnetico di neutro (A)	90,0	90,0	54,0			
Intervento magnetico di fase (A)	90,0	90,0	54,0			
Note	iC60N C10A + Vigi iC60	iC60N C10A + Vigi iC60	iC60N C6A + Vigi iC60			